

THONET



209

Design Gebrüder Thonet





Dieser elegante Bugholz-Klassiker ist ein Meisterwerk in Konstruktion und Fertigung: der ausladende Bügel, der Rücken- und Armlehne zugleich bildet, wird in einem Stück aus massivem Buchenholz in seine Form gebogen. Wie das Urmodell der Bugholzstühle, Modell Nr. 214, besteht der 209 ebenfalls nur aus sechs Teilen. Durch seine ästhetische Reduktion in Verbindung mit der organischen Form wirkt er fast wie eine Skulptur. Der Schweizer Architekt Le Corbusier war davon begeistert und setzte ihn in vielen seiner Gebäuden ein, u.a. in der Weißenhof-Siedlung in Stuttgart 1927. Er bestätigte, dass dieser Stuhl „Adel besitzt“.

Rücken offen oder mit Rückenteil. Sitze und Rückenteil mit Rohrgeflecht* oder bezogen mit Leder oder Stoff. Sitze auch als Sperrholz Muldensitz erhältlich. Holzteile in Buche gebeizt.

*Für Sitzflächen, die starker Belastung ausgesetzt sind, gibt es unter dem Geflecht ein transparentes, stabiles Kunststoffstützgewebe.

This elegant bentwood classic is a masterpiece in its construction and production: the projecting frame that forms both the backrest and armrest is bent into its form from a single piece of solid beech wood. Like the original model of all bentwood chairs, no. 214, chair no. 209 also consists of only six parts. Due to its aesthetic reduction in combination with the organic form, it almost looks like a sculpture. Swiss architect Le Corbusier was fascinated with it and used it in many of his buildings, for example the Weissenhof Siedlung in Stuttgart in 1927. He confirmed that „... this chair has nobility.“

Open back or with backrest. Seat and backrest with wicker* or covered with leather or fabric. Seat also available as molded plywood seat. All wooden parts in stained beech.

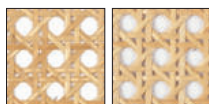
*For seats that are subject to heavy use, a transparent and highly durable plastic mesh is available for mounting beneath the wicker.

Holz / Wood



Buche / Beech

Gewebe / Work



Rohrgeflecht / Cane work
mit Kunststoffstützgewebe / with supporting synthetic mesh

Varianten / Variants



209



209 P



210 R

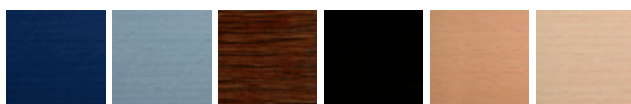


210 P

Beize / Stain



Korallrot / coral red | Rostrot / rust red | Schilfgrün / reed green | Graugrün / grey green | Himmelblau / azure blue | Dunkelblau / dark blue

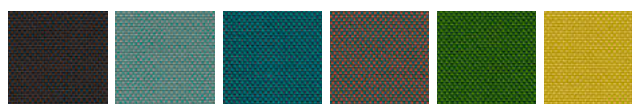


Schwarzblau / blue black | Taubenblau / powder blue | Nussbaum / walnut | Schwarz / black | Natur / nature | Aufgehellt / lightened

Polster / Upholstery (Novum)

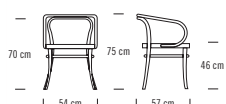


01 Pepper | 07 Stone | 08 Prime | 15 Curry | 18 Coral | 23 Viola

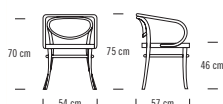


26 Lord | 30 Lagoon | 31 Prisma | 33 Mambo | 38 Moss | 40 Pear

Maße / Measurements



209

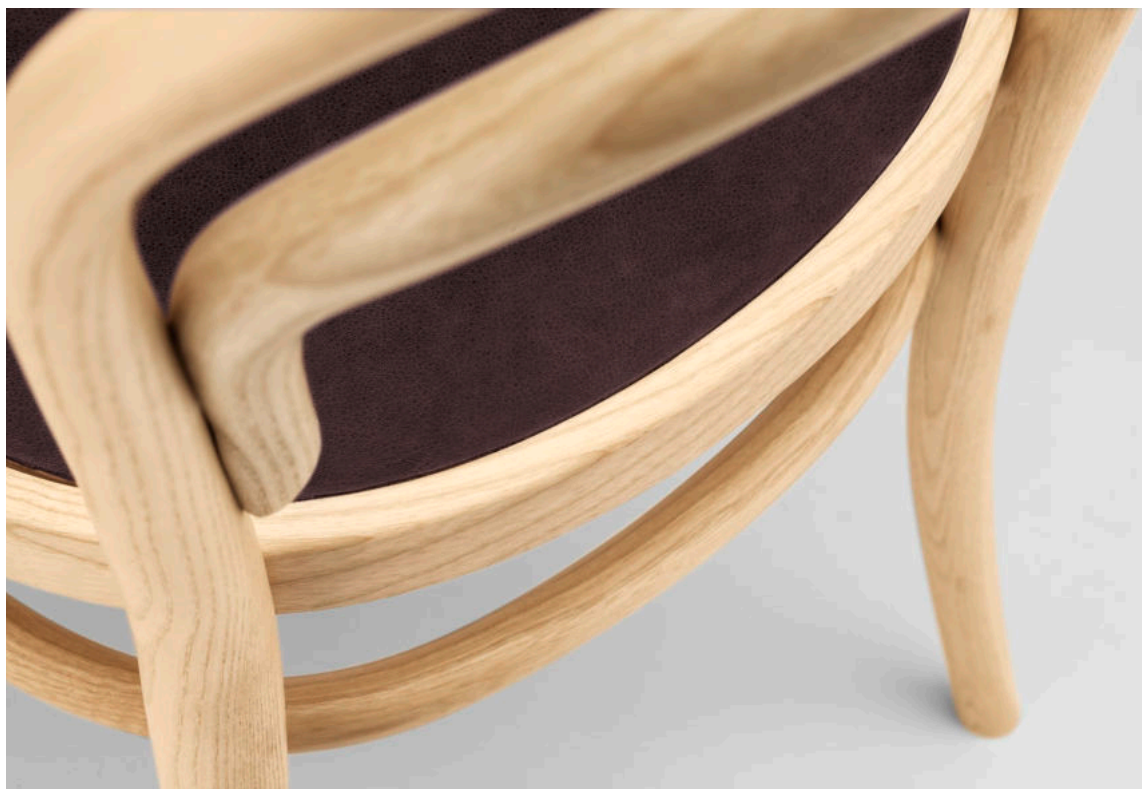


210

Stoffe / Fabrics

Thonet bietet eine große Auswahl unterschiedlicher Stoffe und Farben für die gepolsterten Varianten an.

Thonet offers a wide range of different fabrics and colors for the upholstered versions.



Lieblingsstücke:
Bugholz – noch natürlicher und purer

Wenn Gebrauchsspuren an der Oberfläche eines Möbelstücks willkommen sind und darüber hinaus ein ganz besonderes Qualitätsmerkmal darstellen, handelt es sich um einen Stuhl unserer Serie „Pure Materials“. Naturbelassenes Holz, markantes, narbiges Leder und ein besonders schonender Umgang mit den Materialien kennzeichnen diese edle und besonders nachhaltig ausgeprägte Linie, in der bereits ausgewählte Stahlrohr-Ikonen aus der Bauhauszeit erschienen sind. Nun erweitern wir die „Pure Materials“-Kollektion um unsere bekannten Bugholzklassiker 209, 210, 214, 215 und 233. Diese Ausführungen bieten wir mit Eschenholz und dem vegetativ gegerbten Leder „Olive Galicia“ an. So bildet sich mit der Zeit durch den Gebrauch eine natürliche Patina, die jedem Möbel eine einzigartige Optik verleiht. Es entstehen unverwechselbare Unikate.

Favourite pieces:
Bentwood – even more natural and purer

If traces of use are welcome on the surface of a piece of furniture and, in addition, represent a special quality characteristic, we are speaking of a chair from our “Pure Materials” series. Natural wood, striking, grained leather and an especially careful handling of the materials characterise this fine and especially sustainable product line, which already includes selected tubular steel icons from the Bauhaus era. Now, we’re expanding the “Pure Materials” collection with our famous bentwood classics 209, 210, 214, 215 and 233. We offer these versions in ash wood and the vegetable tanned leather “Olive Galicia”. Over the course of time and with use, a natural patina develops, providing each piece of furniture with a unique look, making each piece unmistakable.

Gestell / Frame

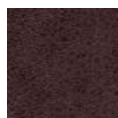


Esche hell geölt /
Ash oiled

Leder / Leather



Esche gebeizt TP 29 /
Ash stained TP 29



Olive Galicia/
Olive Galicia

PURE MATERIALS