

# Foster

COMPLETAMENTE SFODERABILE / COMPLETELY REMOVABLE FABRIC / COMPLÈTEMENT DÉHOUSSABLE / VOLLSTÄNDIG ABZIEHBAR

**MASSELLI** in legno di abete e/o scatolati in multistrato di legno di pioppo.

**PANNELLI** da 18/25 mm in particelle di legno in classe E1 a bassa emissione di formaldeide e fibra di legno naturale.

**ESPANSI** di poliuretano indeformabile a portanza differenziata, densità da 18 kg/mc a 40 kg/mc.

**PRIMO RIVESTIMENTO** in espanso di poliestere accoppiato a caldo a vellutino aggrappante in poliestere e/o ovatta di poliestere al 100% da 200gr.

**PANNELLI FONDO** contenitore da 12-14 mm in particelle di legno di pioppo in classe E1.

**FORGINGS** fir wood, and/or boxed in poplar plywood.

**PANELS** 18/25 mm in poplar wood particles class E1 low formaldehyde emission and natural wood fiber.

**POLYURETHANE FOAM**, foam, crushproof, of different capacity, density from 18 kg/mc to 40 kg/mc.

**FIRST COATING** hot bonded polyester foam, velvet adhesion in polyester and/or 100% polyester wool, 200gr.

**CONTAINER BOTTOM** panels 12-14 mm in poplar wood particles class E1.

**TIGE** en pin et/ou boitiers en multicouche en bois de peuplier.

**PANNEAUX** de 18/25 mm en particules de bois de peuplier classe E1 à faible émission de formaldéhyde et fibre de bois naturelle.

**POLYURÉTHANE EXPANSÉ** indéformable à portée différenciée. densité de 18kg/m<sup>3</sup> à 40kg/m<sup>3</sup>.

**PREMIER REVÊTEMENT** en polyester expansé accouplé à chaud à un velours accrochant en polyester et/ou ouate de polyester à 100% de 200g.

**PANNEAUX DE FOND COFFRE RANGEMENT** de 12-14mm en particules de bois de peuplier classe E1.

**MASSIVES** Tannenholz und/oder Blöcke aus Pappelmehrschichtholz.

**SPANPLATTEN** aus Pappelholz mit 18/25 mm Schichtdicke der Klasse E1, geringer Formaldehydabgabe und natürlichen Holzfasern.

**POLYURETHANSCHAUM**, nicht verformbar und mit differenzierter Tragfähigkeit, Dichten von 18 kg/m<sup>3</sup> bis 40 kg/m<sup>3</sup>.

**ERSTER ÜBERZUG** aus Polyesterschaum, der auf Polyester-Samt und/oder 100% Polyesterwatte (zu 200 g) heiß aufkaschiert wurde.

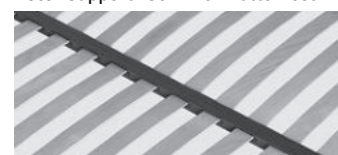
**BODENPLATTEN** des Bettkastens aus 12-14 mm starken Spanplatten aus Pappelholz der Klasse E1.



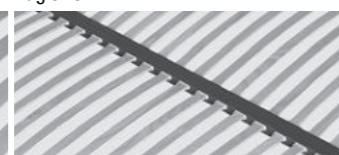
**Spessore testiera 9 cm**  
Headboard thickness 9 cm  
Épaisseur tête de lit 9 cm  
Stärke des Kopfteils 9 cm

## Optional

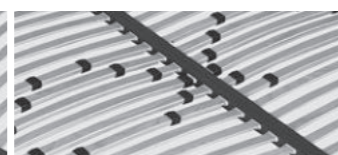
**Rete / Support / Sommier / Lattenrost** Pag 548



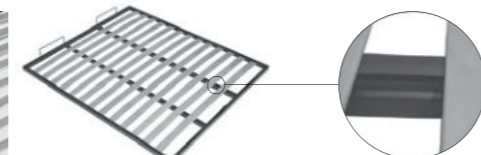
**Armony**  
(Standard)



**Thai**  
46 doghe  
46 slats  
46attes  
46 Leisten



**Energy**  
Non applicabile a rete da 120 cm  
Not applicable to 120 cm support  
Non applicable au sommier de 120 cm  
Gilt nicht für Lattenrost zu 120 cm



**Doppio Flip**  
Solo 140/160x190/200 - 180x200  
Only 140/160x190/200 - 180x200  
Uniquement 140/160x190/200 - 180x200  
Nur 140/160x190/200 - 180x200

Pag 552



**Sacco contenitore multiuso**  
Multipurpose storage bag  
Sac coffre de rangement multi usage  
Mehrzweck-Aufbewahrungstasche

Pag 553



**Tessuto coprirete traspirante antipolvere**  
Support cover fabric breathable and dustproof  
Tissu couvre-sommier respirant anti-poussière  
Atmungsaktives, vor Staub schützendes Gewebe

Pag 557



**Regolatore altezza rete solo per reti in appoggio**  
Support height adjuster only for resting frames  
Réglage hauteur sommier uniquement pour sommiers à poser  
Lattenrost-Höhenverstellung nur für aufliegende Lattenroste

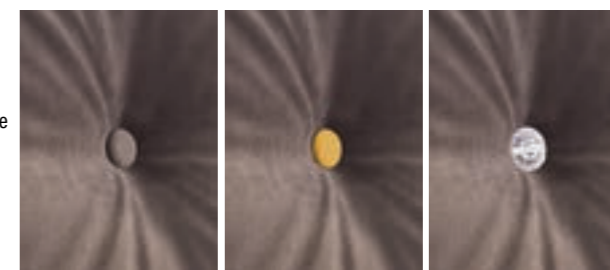
Pag 556



**Clean Up System**

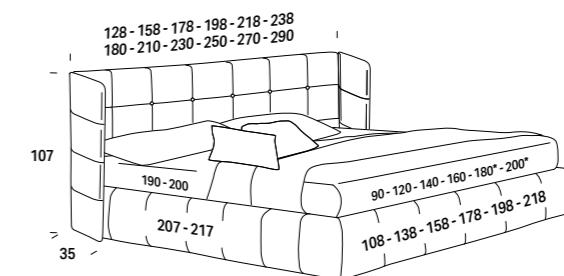


**Elemento testiera mobile e removibile**  
Headboard element mobile and removable  
Élément tête de lit mobile et amovible  
Mobiles und abnehmbares Kopfteilelement



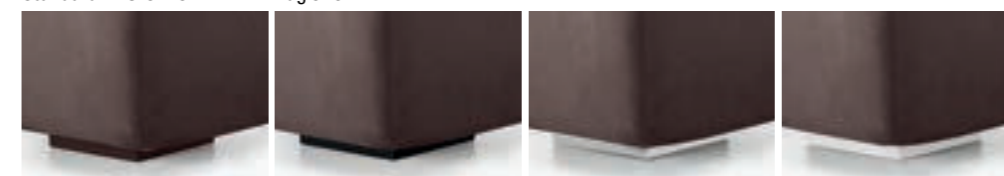
**Bottoni Ø18mm tinta unita come il tessuto, in contrasto o Swarovski bianco**  
Buttons in the same color as the fabric or contrasting or with Swarovski  
Boutons couleur tissu ou en contraste ou Swarovski blanc  
Knöpfe Ø18mm in der gleichen Farbe wie der Stoff, in einer Kontrastfarbe oder als weiße Swarovskis

## RING BERING



\* Rete L. 180 e L. 200 cm solo profondità 200 cm / Support W. 180 and W. 200 cm only D 200 cm  
/ Sommier L. 180 et L. 200 cm uniquement en profondeur 200 cm / Attenrost B. 180 und B. 200 cm nur mit Tiefe 200 cm

Standard **BASIC H 3** Pag 545



**Wengé / Wengé / Wengé / Wengé** **Nero / Black / Noir / Schwarz** **Argento / Silver / Argent / Silber** **Bianco / White / Blanc / Weiß**

Optional **LUX H 3** Pag 545



**Wengé / Wengé / Wengé / Wengé** **Nero / Black / Noir / Schwarz** **Cromo / Chrome / Chrome / Chrom** **Bianco / White / Blanc / Weiß**

Optional Pag 550

**Meccanica / Mechanism**  
/ Mécanique / Mechanisch

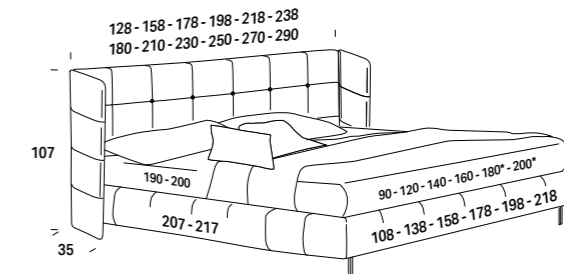
**Dynamic**



**Maverick**



## RING PEAK



\* Rete L. 180 e L. 200 cm solo profondità 200 cm / Support W. 180 and W. 200 cm only D 200 cm  
/ Sommier L. 180 et L. 200 cm uniquement en profondeur 200 cm / Attenrost B. 180 und B. 200 cm nur mit Tiefe 200 cm

**PIEDE TWINNY a doppio stiletto H 13 / Double stiletto Twinny foot H 13**

**PIEDE BAOBAB in legno H 13 / Baobab wooden feet H 13**

/ Pied Twinny double talon H 13 / Fußmodell Twinny mit doppeltem Stilet-Fuß H 13 Pag 544 / Pied Baobab en bois H 13 / Fußmodell Baobab aus Holz H 13 Pag 544



**Cromo lucido** Shining chrome / Chrome brillant / Chrom Hochglanz  
**Carbon look lucido** Shining carbon look / Carbon look brillant / Carbon-Look Hochglanz  
**Nero opaco** Mat black / Noir mat / Mattschwarz  
**Rovere Londra** Dak "Londra" / Chêne "Londra" / Eiche "Londra"  
**Rovere tabacco** Dak "tabacco" / Chêne "tabacco" / Eiche "tabacco"  
**Rovere naturale** Dak "naturale" / Chêne "naturale" / Eiche "naturale"

Optional Pag 550

**Meccanica / Mechanism**  
/ Mécanique / Mechanisch

**Dynamic**

