



Pasqualina swivel armchair high back

Cod.10.0093
Design Grassi & Bianchi e RedCreative
Production year 1988

Swivel armchair with steel frame in oval section covered with leather; metal seat pan covered with black technical fabric. 5 star base with gas seat height adjustment and tilt control mechanism (basic Synchro).

Structure material

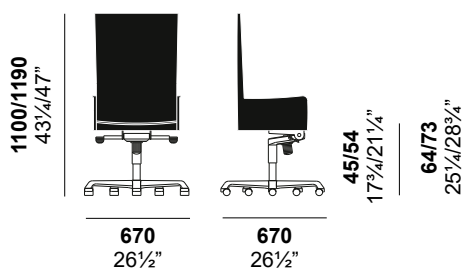
AL - Liquid aluminium
CR - Bright Chrome
NS - Semi-bright black

Covering materials available

CPF - Full grain leather (30 colors)
CTT - Contract leather (15 colors)

To check the available colors, consult the finishing catalogue.

Technical information



Dimensions
68 x 70 x 111 cm
26³/₄ x 27¹/₂ x 43³/₄ inches

Type Carton



Net weight 19 kg/ 41.8 lb
Gross weight 21 kg/ 46.2 lb

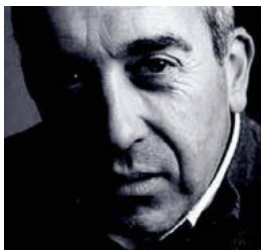


Volume 0.528 m³

All measurements in
millimetres and inches

Design

Grassi&Bianchi e RedCreative



Grassi&Bianchi studio, founded in 1984 from the architect Sergio Bianchi with his wife, is engaged mainly in building trade, from planning to restoration of private and public buildings. The pleasure of being designer comes also from the creation of pieces of furniture. "I often long for the past when my studio was concerned with the planning of furniture like chairs, tables and writing desks. Unfortunately now we have no time to apply ourselves to this sector and probably the right partners are missing". Enrico Pellizzoni represented the occasion to plan pieces of furniture of a simple elegance just drawing essential lines on a white sheet.



Pasqualina poltrona girevole alta

Cod. 10.0093
Design Grassi & Bianchi e RedCreative
Anno di produzione 1988

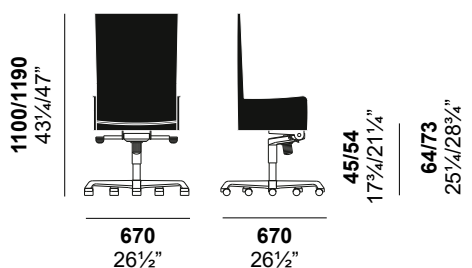
Poltrona girevole con struttura in tubolare d'acciaio a sezione ovale rivestita in cuoio; sottosedile in lamiera con tessuto tecnico di colore nero. Base 5 razze con meccanismo di regolazione altezza seduta a gas e basculante (basic Synchro).

Struttura disponibile
AL - Alluminio liquido
CR - Cromo lucido
NS - Nero semilucido

Materiali di rivestimento disponibili
CPF - Cuoio pieno fiore (30 colori)
CTT - Cuoio contract (15 colori)

Per verificare i colori disponibili consultare la scheda finiture.

Info tecniche



Dimensioni
68 x 70 x 111 cm
26³/₄ x 27¹/₂ x 43³/₄ inches

Tipo Cartone



Peso netto 19 kg/ 41.8 lb
Peso lordo 21 kg/ 46.2 lb

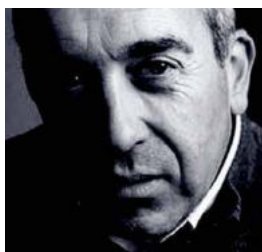


Volume 0.528 m³

Le misure riportate sono in millimetri e inches.

Design

Grassi&Bianchi e RedCreative



Lo studio Grassi&Bianchi, fondato nel 1984 dall'architetto Sergio Bianchi con la moglie, lavora principalmente nel settore dell'edilizia, dove si occupa della progettazione e del restauro di edifici pubblici e privati. Il piacere che si prova ad essere designer deriva anche dalla creazione di componenti d'arredo. "Spesso provo una sorta di nostalgia per gli anni in cui il mio studio si dedicava anche alla realizzazione di oggetti come sedute o tavoli e scrivanie. Purtroppo ora mancherebbe il tempo di farlo e soprattutto verrebbero a mancare i partner giusti". Enrico Pellizzoni rappresenta l'occasione per progettare elementi di arredo tracciando sul foglio linee sobrie ed essenziali, per creare oggetti di grande equilibrio formale e di semplice eleganza.



Pasqualina swivel armchair high back XL

Cod.10.0093XL
Design Grassi & Bianchi e RedCreative
Production year 2021

Swivel armchair with steel frame in oval section covered with leather; metal seat pan covered with black technical fabric. 5 star base with gas seat height adjustment and tilt control mechanism (basic Synchro).

Structure material

AL - Liquid aluminium
CR - Bright Chrome
NS - Semi-bright black
BR - Bronze painted
GF - Graphite painted

Covering materials available

CPF - Full grain leather (30 colors)
CTT - Contract leather (15 colors)

To check the available colors, consult the finishing catalogue.

Technical information



Dimensions
68 x 70 x 111 cm
26³/₄ x 27¹/₂ x 43³/₄ inches

Type Carton



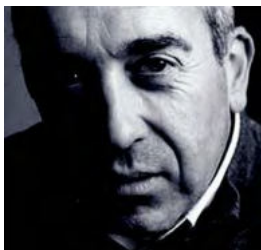
Net weight 19 kg/ 41.8 lb
Gross weight 26.2 kg/ 57.8 lb



All measurements in
millimetres and inches

Design

Grassi&Bianchi e RedCreative



Grassi&Bianchi studio, founded in 1984 from the architect Sergio Bianchi with his wife, is engaged mainly in building trade, from planning to restoration of private and public buildings. The pleasure of being designer comes also from the creation of pieces of furniture. "I often long for the past when my studio was concerned with the planning of furniture like chairs, tables and writing desks. Unfortunately now we have no time to apply ourselves to this sector and probably the right partners are missing". Enrico Pellizzoni represented the occasion to plan pieces of furniture of a simple elegance just drawing essential lines on a white sheet.



Pasqualina poltrona girevole alta XL

Cod.10.0093XL
Design Grassi & Bianchi e RedCreative
Anno di produzione 2021

Poltrona girevole con struttura in tubolare d'acciaio a sezione ovale rivestita in cuoio; sottosedile in lamiera con tessuto tecnico di colore nero. Base 5 razze con meccanismo di regolazione altezza seduta a gas e basculante (basic Synchro).

Struttura disponibile

- AL** - Alluminio liquido
- CR** - Cromo lucido
- NS** - Nero semilucido
- BR** - Laccato bronzo
- GF** - Laccato grafite

Materiali di rivestimento disponibili

- CPF** - Cuoio pieno fiore (30 colori)
- CTT** - Cuoio contract (15 colori)

Per verificare i colori disponibili consultare la scheda finiture.

Info tecniche



Dimensioni
68 x 70 x 111 cm
26³/₄ x 27¹/₂ x 43³/₄ inches

Tipo Cartone



Peso netto 19 kg/ 41.8 lb
Peso lordo 21 kg/ 46.2 lb

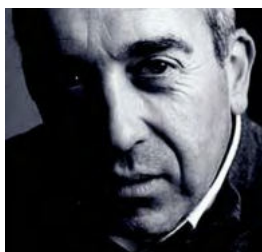


Volume 0.528 m³

Le misure riportate sono in
millimetri e inches.

Design

Grassi&Bianchi e RedCreative



Lo studio Grassi&Bianchi, fondato nel 1984 dall'architetto Sergio Bianchi con la moglie, lavora principalmente nel settore dell'edilizia, dove si occupa della progettazione e del restauro di edifici pubblici e privati. Il piacere che si prova ad essere designer deriva anche dalla creazione di componenti d'arredo. "Spesso provo una sorta di nostalgia per gli anni in cui il mio studio si dedicava anche alla realizzazione di oggetti come sedute o tavoli e scrivanie. Purtroppo ora mancherebbe il tempo di farlo e soprattutto verrebbero a mancare i partner giusti". Enrico Pellizzoni rappresenta l'occasione per progettare elementi di arredo tracciando sul foglio linee sobrie ed essenziali, per creare oggetti di grande equilibrio formale e di semplice eleganza.



Pasqualina swivel armchair low back

Cod.10.0092
Design Grassi & Bianchi e RedCreative
Production year 1988

Swivel armchair with steel frame in oval section covered with leather; metal seat pan covered with black technical fabric. 5 star base with gas seat height adjustment and tilt control mechanism (basic Synchro).

Structure material

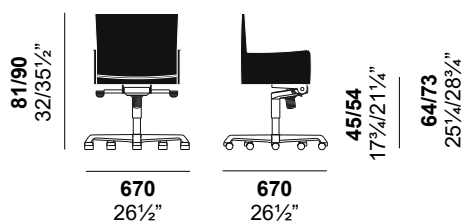
AL -Liquid aluminium
CR - Bright Chrome
NS - Semi-bright black

Covering materials available

CPF - Full grain leather (30 colors)
CTT - Contract leather (15 colors)

To check the available colors, consult the finishing catalogue.

Technical informations



Dimensions
68 x 70 x 87 cm
26¾ x 27½ x 34¼ inches

Type Carton



Net weight 18 kg/ 39.6 lb
Gross weight 20 kg/ 44 lb

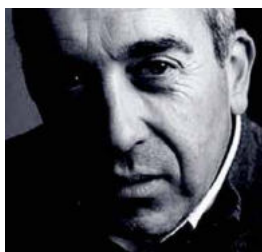


Volume 0.414 m³

All measurements in
millimetres and inches

Design

Grassi&Bianchi e RedCreative



Grassi&Bianchi studio, founded in 1984 from the architect Sergio Bianchi with his wife, is engaged mainly in building trade, from planning to restoration of private and public buildings. The pleasure of being designer comes also from the creation of pieces of furniture. "I often long for the past when my studio was concerned with the planning of furniture like chairs, tables and writing desks. Unfortunately now we have no time to apply ourselves to this sector and probably the right partners are missing". Enrico Pellizzoni represented the occasion to plan pieces of furniture of a simple elegance just drawing essential lines on a white sheet.



Pasqualina poltrona girevole bassa

Cod. 10.0092
Design Grassi & Bianchi e RedCreative
Anno di produzione 1988

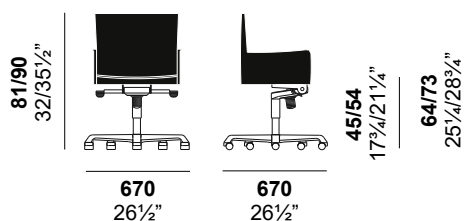
Poltrona girevole con struttura in tubolare d'acciaio a sezione ovale rivestita in cuoio; sottosedile in lamiera con tessuto tecnico di colore nero. Base 5 razze con meccanismo di regolazione altezza seduta a gas e basculante (basic Synchro).

Struttura disponibile
AL - Alluminio liquido
CR - Cromo lucido
NS - Nero semilucido

Materiali di rivestimento disponibili
CPF - Cuoio pieno fiore (30 colori)
CTT - Cuoio contract (15 colori)

Per verificare i colori disponibili consultare la scheda finiture.

Info tecniche



Dimensioni
68 x 70 x 87 cm
26¾ x 27½ x 34¼ inches

Tipo Cartone



Peso netto 18 kg/ 39.6 lb
Peso lordo 20 kg/ 44 lb

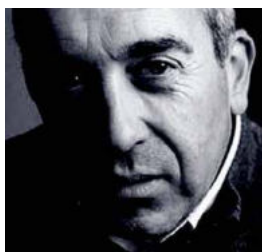


Volume 0.414 m³

Le misure riportate sono in millimetri e inches.

Design

Grassi&Bianchi e RedCreative



Lo studio Grassi&Bianchi, fondato nel 1984 dall'architetto Sergio Bianchi con la moglie, lavora principalmente nel settore dell'edilizia, dove si occupa della progettazione e del restauro di edifici pubblici e privati. Il piacere che si prova ad essere designer deriva anche dalla creazione di componenti d'arredo. "Spesso provo una sorta di nostalgia per gli anni in cui il mio studio si dedicava anche alla realizzazione di oggetti come sedute o tavoli e scrivanie. Purtroppo ora mancherebbe il tempo di farlo e soprattutto verrebbero a mancare i partner giusti". Enrico Pellizzoni rappresenta l'occasione per progettare elementi di arredo tracciando sul foglio linee sobrie ed essenziali, per creare oggetti di grande equilibrio formale e di semplice eleganza.