



Pasqualina counter stool

Cod.10.0096
Design Grassi & Bianchi e RedCreative
Production year 1988

Stool with steel frame in oval section completely covered in leather; metal seat pan covered with black technical fabric.

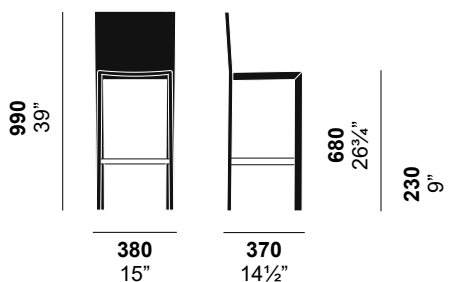
Structure material
TR - Totally covered

Footrests finishing available
AG - Embossed aluminium
NG - Embossed black

Covering materials available
CPF - Full grain leather (30 colors)
CTT - Contract leather (15 colors)

To check the available colors, consult the finishing catalogue.

Technical information



Dimensions
45 x 45 x 96 cm
17 1/2 x 17 1/2 x 39 3/4 inches

Type Carton



Net weight 7 kg/ 15.4 lb
Gross weight 9 kg/ 19.8 lb

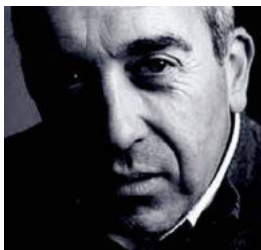


Volume 0.194 m³

All measurements in
millimetres and inches

Design

Grassi&Bianchi



Grassi&Bianchi studio, founded in 1984 from the architect Sergio Bianchi with his wife, is engaged mainly in building trade, from planning to restoration of private and public buildings. The pleasure of being designer comes also from the creation of pieces of furniture. "I often long for the past when my studio was concerned with the planning of furniture like chairs, tables and writing desks. Unfortunately now we have no time to apply ourselves to this sector and probably the right partners are missing". Enrico Pellizzoni represented the occasion to plan pieces of furniture of a simple elegance just drawing essential lines on a white sheet.



Pasqualina sgabello counter

Cod.10.0096
Design Grassi & Bianchi e RedCreative
Anno di produzione 1988

Sgabello con struttura in tubolare d'acciaio a sezione ovale completamente rivestita in cuoio. Sottosedile in lamiera rivestito con tessuto tecnico di colore nero.

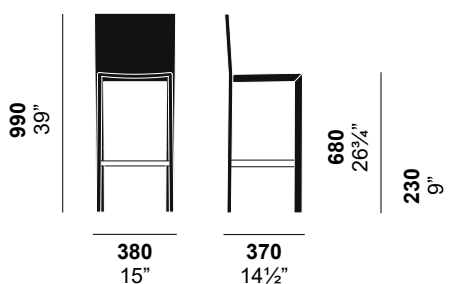
Struttura disponibile
TR - Totalmente rivestita

Finitura poggiapiedi disponibile
AG - Alluminio goffrato
NG - Nero goffrato

Materiali di rivestimento disponibili
CPF - Cuoio pieno fiore (30 colori)
CTT - Cuoio contract (15 colori)

Per verificare i colori disponibili consultare la scheda finiture.

Info tecniche



Dimensioni
45 x 45 x 96 cm
17 1/2 x 17 1/2 x 39 3/4 inches

Tipo Cartone



Peso netto 7 kg/ 15.4 lb
Peso lordo 9 kg/ 19.8 lb

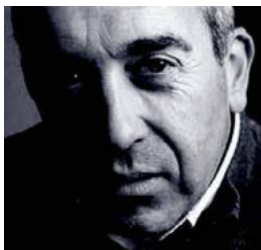


Volume 0.194 m³

Le misure riportate sono in millimetri e inches.

Design

Grassi&Bianchi



Lo studio Grassi&Bianchi, fondato nel 1984 dall'architetto Sergio Bianchi con la moglie, lavora principalmente nel settore dell'edilizia, dove si occupa della progettazione e del restauro di edifici pubblici e privati. Il piacere che si prova ad essere designer deriva anche dalla creazione di componenti d'arredo. "Spesso provo una sorta di nostalgia per gli anni in cui il mio studio si dedicava anche alla realizzazione di oggetti come sedute o tavoli e scrivanie. Purtroppo ora mancherebbe il tempo di farlo e soprattutto verrebbero a mancare i partner giusti". Enrico Pellizzoni rappresenta l'occasione per progettare elementi di arredo tracciando sul foglio linee sobrie ed essenziali, per creare oggetti di grande equilibrio formale e di semplice eleganza.



Pasqualina stool counter XL

Cod. 10.0099
Design Grassi & Bianchi e RedCreative
Production year 1988

Stool with steel frame in oval section completely covered in leather; metal seat pan covered with black technical fabric.

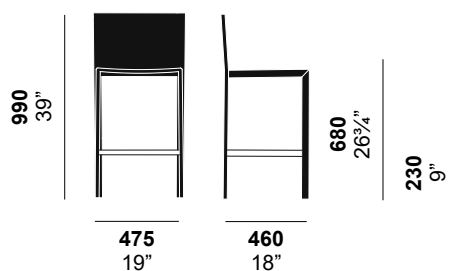
Structure material
TR - Totally covered

Footrests finishing available
AG - Embossed aluminium
NG - Embossed black

Covering materials available
CPF - Full grain leather (30 colors)
CTT - Contract leather (15 colors)

To check the available colors, consult the finishing catalogue.

Technical information



Dimensions
45 x 45 x 111 cm
17½ x 17½ x 43¾ inches

Type Carton



Net weight 9 kg/ 19.8 lb
Gross weight 11 kg/ 24.2 lb

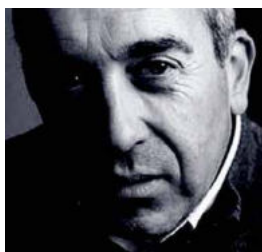


Volume 0.225 m³

All measurements in
millimetres and inches

Design

Grassi&Bianchi e RedCreative



Grassi&Bianchi studio, founded in 1984 from the architect Sergio Bianchi with his wife, is engaged mainly in building trade, from planning to restoration of private and public buildings. The pleasure of being designer comes also from the creation of pieces of furniture. "I often long for the past when my studio was concerned with the planning of furniture like chairs, tables and writing desks. Unfortunately now we have no time to apply ourselves to this sector and probably the right partners are missing". Enrico Pellizzoni represented the occasion to plan pieces of furniture of a simple elegance just drawing essential lines on a white sheet.



Pasqualina sgabello counter XL

Cod.10.0099

Design Grassi & Bianchi e RedCreative

Anno di produzione 1988

Sgabello con struttura in tubolare d'acciaio a sezione ovale completamente rivestita in cuoio. Sottosedile in lamiera rivestito con tessuto tecnico di colore nero.

Struttura disponibile

TR - Totalmente rivestita

Finitura poggiapiedi disponibile

AG - Alluminio goffrato

NG - Nero goffrato

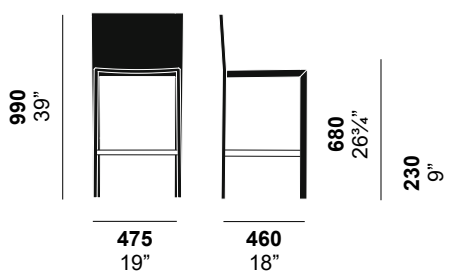
Materiali di rivestimento disponibili

CPF - Cuoio pieno fiore (30 colori)

CTT - Cuoio contract (15 colori)

Per verificare i colori disponibili consultare la scheda finiture.

Info tecniche



Dimensioni

45 x 45 x 111 cm

17½ x 17½ x 43¾ inches

Tipo Cartone



Peso netto 9 kg/ 19.8 lb

Peso lordo 11 kg/ 24.2 lb

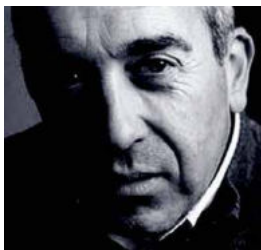


Volume 0.225 m³

Le misure riportate sono in
millimetri e inches.

Design

Grassi&Bianchi e RedCreative



Lo studio Grassi&Bianchi, fondato nel 1984 dall'architetto Sergio Bianchi con la moglie, lavora principalmente nel settore dell'edilizia, dove si occupa della progettazione e del restauro di edifici pubblici e privati. Il piacere che si prova ad essere designer deriva anche dalla creazione di componenti d'arredo. "Spesso provo una sorta di nostalgia per gli anni in cui il mio studio si dedicava anche alla realizzazione di oggetti come sedute o tavoli e scrivanie. Purtroppo ora mancherebbe il tempo di farlo e soprattutto verrebbero a mancare i partner giusti". Enrico Pellizzoni rappresenta l'occasione per progettare elementi di arredo tracciando sul foglio linee sobrie ed essenziali, per creare oggetti di grande equilibrio formale e di semplice eleganza.



Pasqualina bar stool

Cod.10.0095
Design Grassi & Bianchi e RedCreative
Production year 1988

Stool with steel frame in oval section completely covered in leather; metal seat pan covered with black technical fabric.

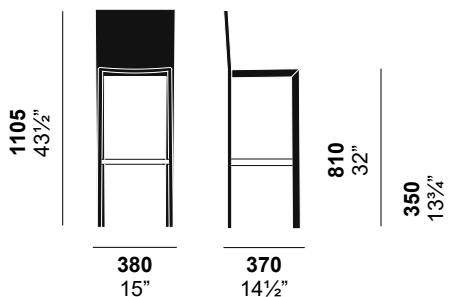
Structure material
TR - Totally covered

Footrests finishing available
AG - Embossed aluminium
NG - Embossed black

Covering materials available
CPF - Full grain leather (30 colors)
CTT - Contract leather (15 colors)

To check the available colors, consult the finishing catalogue.

Technical information



Dimensions
45 x 45 x 111 cm
17 3/4 x 17 3/4 x 43 3/4 inches

Type Carton



Net weight 8 kg/ 17.6 lb
Gross weight 10 kg/ 22 lb

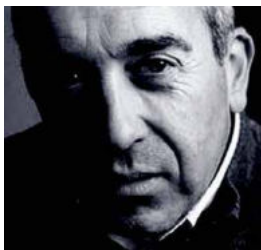


Volume 0.225 m³

All measurements in
millimetres and inches

Design

Grassi&Bianchi



Grassi&Bianchi studio, founded in 1984 from the architect Sergio Bianchi with his wife, is engaged mainly in building trade, from planning to restoration of private and public buildings. The pleasure of being designer comes also from the creation of pieces of furniture. "I often long for the past when my studio was concerned with the planning of furniture like chairs, tables and writing desks. Unfortunately now we have no time to apply ourselves to this sector and probably the right partners are missing". Enrico Pellizzoni represented the occasion to plan pieces of furniture of a simple elegance just drawing essential lines on a white sheet.



Pasqualina sgabello bar

Cod.10.0095
Design Grassi & Bianchi e RedCreative
Anno di produzione 1988

Sgabello con struttura in tubolare d'acciaio a sezione ovale completamente rivestita in cuoio. Sottosedile in lamiera rivestito con tessuto tecnico di colore nero.

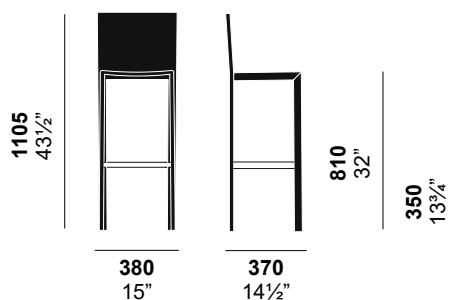
Struttura disponibile
TR - Totalmente rivestita

Finitura poggiapiedi disponibile
AG - Alluminio goffrato
NG - Nero goffrato

Materiali di rivestimento disponibili
CPF - Cuoio pieno fiore (30 colori)
CTT - Cuoio contract (15 colori)

Per verificare i colori disponibili consultare la scheda finiture.

Info tecniche



Dimensioni
45 x 45 x 111 cm
17 3/4 x 17 3/4 x 43 3/4 inches

Tipo Cartone



Peso netto 8 kg/ 17.6 lb
Peso lordo 10 kg/ 22 lb

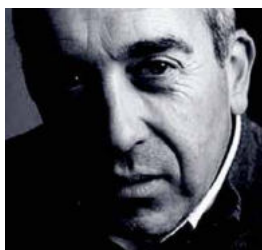


Volume 0.225 m³

Le misure riportate sono in
millimetri e inches.

Design

Grassi&Bianchi



Lo studio Grassi&Bianchi, fondato nel 1984 dall'architetto Sergio Bianchi con la moglie, lavora principalmente nel settore dell'edilizia, dove si occupa della progettazione e del restauro di edifici pubblici e privati. Il piacere che si prova ad essere designer deriva anche dalla creazione di componenti d'arredo. "Spesso provo una sorta di nostalgia per gli anni in cui il mio studio si dedicava anche alla realizzazione di oggetti come sedute o tavoli e scrivanie. Purtroppo ora mancherebbe il tempo di farlo e soprattutto verrebbero a mancare i partner giusti". Enrico Pellizzoni rappresenta l'occasione per progettare elementi di arredo tracciando sul foglio linee sobrie ed essenziali, per creare oggetti di grande equilibrio formale e di semplice eleganza.



Pasqualina bar stool XL

Cod.10.0098
Design Grassi & Bianchi e RedCreative
Production year 1988

Stool with steel frame in oval section completely covered in leather; metal seat pan covered with black technical fabric.

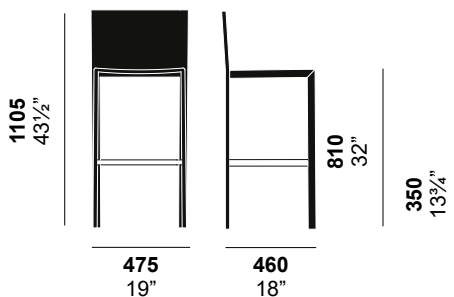
Structure material
TR - Totally covered

Footrests finishing available
AG - Embossed aluminium
NG - Embossed black

Covering materials available
CPF - Full grain leather (30 colors)
CTT - Contract leather (15 colors)

To check the available colors, consult the finishing catalogue.

Technical information



Dimensions
52 x 52 x 108 cm
20½ x 20½ x 42½ inches

Type Carton



Net weight 10 kg/ 22 lb
Gross weight 12 kg/ 26.4 lb

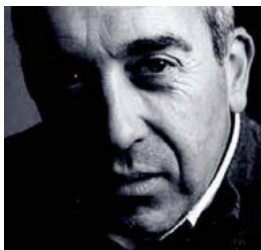


Volume 0.292 m³

All measurements in
millimetres and inches

Design

Grassi&Bianchi



Grassi&Bianchi studio, founded in 1984 from the architect Sergio Bianchi with his wife, is engaged mainly in building trade, from planning to restoration of private and public buildings. The pleasure of being designer comes also from the creation of pieces of furniture. "I often long for the past when my studio was concerned with the planning of furniture like chairs, tables and writing desks. Unfortunately now we have no time to apply ourselves to this sector and probably the right partners are missing". Enrico Pellizzoni represented the occasion to plan pieces of furniture of a simple elegance just drawing essential lines on a white sheet.



Pasqualina sgabello bar XL

Cod.10.0098
Design Grassi & Bianchi e RedCreative
Anno di produzione 1988

Sgabello con struttura in tubolare d'acciaio a sezione ovale completamente rivestita in cuoio. Sottosedile in lamiera rivestito con tessuto tecnico di colore nero.

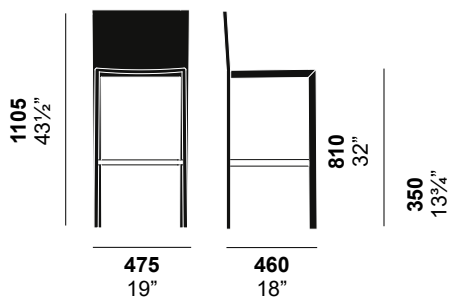
Struttura disponibile
TR - Totalmente rivestita

Finitura poggiapiedi disponibile
AG - Alluminio goffrato
NG - Nero goffrato

Materiali di rivestimento disponibili
CPF - Cuoio pieno fiore (30 colori)
CTT - Cuoio contract (15 colori)

Per verificare i colori disponibili consultare la scheda finiture.

Info tecniche



Dimensioni
52 x 52 x 108 cm
20½ x 20½ x 42½ inches

Tipo Cartone



Peso netto 10 kg/ 22 lb
Peso lordo 12 kg/ 26.4 lb

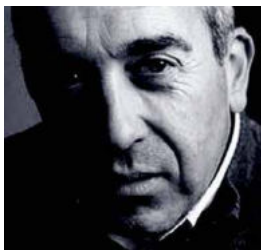


Volume 0.292 m³

Le misure riportate sono in
millimetri e inches.

Design

Grassi&Bianchi



Lo studio Grassi&Bianchi, fondato nel 1984 dall'architetto Sergio Bianchi con la moglie, lavora principalmente nel settore dell'edilizia, dove si occupa della progettazione e del restauro di edifici pubblici e privati. Il piacere che si prova ad essere designer deriva anche dalla creazione di componenti d'arredo. "Spesso provo una sorta di nostalgia per gli anni in cui il mio studio si dedicava anche alla realizzazione di oggetti come sedute o tavoli e scrivanie. Purtroppo ora mancherebbe il tempo di farlo e soprattutto verrebbero a mancare i partner giusti". Enrico Pellizzoni rappresenta l'occasione per progettare elementi di arredo tracciando sul foglio linee sobrie ed essenziali, per creare oggetti di grande equilibrio formale e di semplice eleganza.