



Pasqualina armchair high back

Cod.10.0091
Design Grassi & Bianchi e RedCreative
Production year 1988

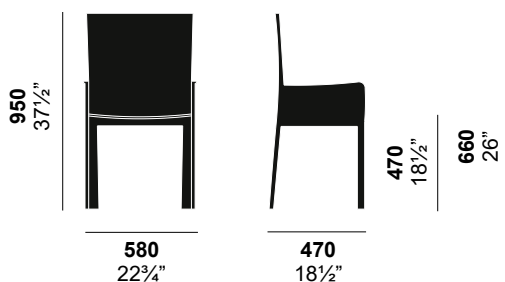
Armchair with steel frame in oval section completely covered in leather; metal seat pan covered with black technical fabric.

Structure material
TR - Totally covered

Covering materials available
CPF - Full grain leather (30 colors)
CTT - Contract leather (15 colors)

To check the available colors, consult the finishing catalogue.

Technical information



Dimensions
56 x 60 x 96 cm
22 x 23¾ x 37¾ inches

Type Carton



Net weight 11 kg/ 24.2 lb
Gross weight 13 kg/ 28.6 lb

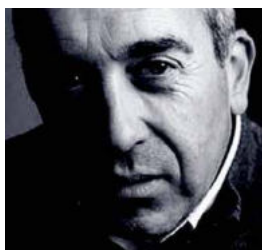


Volume 0.334 m³

All measurements in
millimetres and inches

Design

Grassi&Bianchi e RedCreative



Grassi&Bianchi studio, founded in 1984 from the architect Sergio Bianchi with his wife, is engaged mainly in building trade, from planning to restoration of private and public buildings. The pleasure of being designer comes also from the creation of pieces of furniture. "I often long for the past when my studio was concerned with the planning of furniture like chairs, tables and writing desks. Unfortunately now we have no time to apply ourselves to this sector and probably the right partners are missing". Enrico Pellizzoni represented the occasion to plan pieces of furniture of a simple elegance just drawing essential lines on a white sheet.



Pasqualina poltrona schienale alto

Cod.10.0091

Design Grassi & Bianchi e RedCreative

Anno di produzione 1988

Poltrona con struttura in tubolare d'acciaio a sezione ovale completamente rivestita in cuoio. Sottosedile in lamiera rivestito con tessuto tecnico di colore nero.

Struttura disponibile

TR - Totalmente rivestita

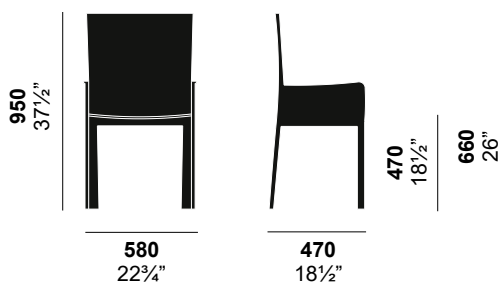
Materiali di rivestimento disponibili

CPF - Cuoio pieno fiore (30 colori)

CTT - Cuoio contract (15 colori)

Per verificare i colori disponibili consultare la scheda finiture.

Info tecniche



Dimensioni

56 x 60 x 96 cm

22 x 23 3/4 x 37 3/4 inches

Tipo Cartone



Peso netto 11 kg/ 24.2 lb

Peso lordo 13 kg/ 28.6 lb

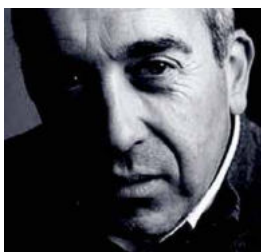


Volume 0.334 m³

Le misure riportate sono in
millimetri e inches.

Design

Grassi&Bianchi e RedCreative



Lo studio Grassi&Bianchi, fondato nel 1984 dall'architetto Sergio Bianchi con la moglie, lavora principalmente nel settore dell'edilizia, dove si occupa della progettazione e del restauro di edifici pubblici e privati. Il piacere che si prova ad essere designer deriva anche dalla creazione di componenti d'arredo. "Spesso provo una sorta di nostalgia per gli anni in cui il mio studio si dedicava anche alla realizzazione di oggetti come sedute o tavoli e scrivanie. Purtroppo ora mancherebbe il tempo di farlo e soprattutto verrebbero a mancare i partner giusti". Enrico Pellizzoni rappresenta l'occasione per progettare elementi di arredo tracciando sul foglio linee sobrie ed essenziali, per creare oggetti di grande equilibrio formale e di semplice eleganza.



Pasqualina armchair

Cod.10.0090
Design Grassi & Bianchi e RedCreative
Production year 1988

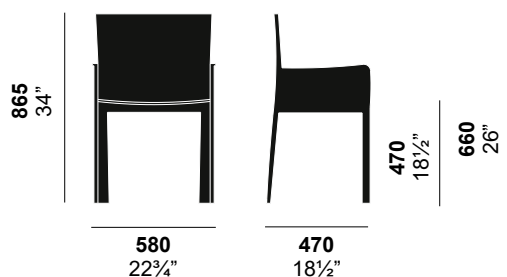
Armchair with steel frame in oval section completely covered in leather; metal seat pan covered with black technical fabric.

Structure material
TR - Totally covered

Covering materials available
CPF - Full grain leather (30 colors)
CTT - Contract leather (15 colors)

To check the available colors, consult the finishing catalogue.

Technical information



Dimensions
56 x 60 x 96 cm
22 x 23¾ x 37¾ inches

Type Carton



Net weight 11 kg/ 24.2 lb
Gross weight 13 kg/ 28.6 lb

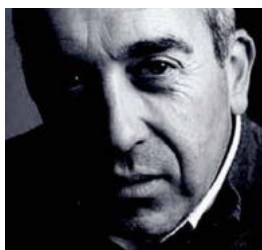


Volume 0.334 m³

All measurements in
millimetres and inches

Design

Grassi&Bianchi



Grassi&Bianchi studio, founded in 1984 from the architect Sergio Bianchi with his wife, is engaged mainly in building trade, from planning to restoration of private and public buildings. The pleasure of being designer comes also from the creation of pieces of furniture. "I often long for the past when my studio was concerned with the planning of furniture like chairs, tables and writing desks. Unfortunately now we have no time to apply ourselves to this sector and probably the right partners are missing". Enrico Pellizzoni represented the occasion to plan pieces of furniture of a simple elegance just drawing essential lines on a white sheet.



Pasqualina poltrona

Cod.10.0090

Design Grassi & Bianchi e RedCreative

Anno di produzione 1988

Poltrona con struttura in tubolare d'acciaio a sezione ovale completamente rivestita in cuoio. Sottosedile in lamiera rivestito con tessuto tecnico di colore nero.

Struttura disponibile

TR - Totalmente rivestita

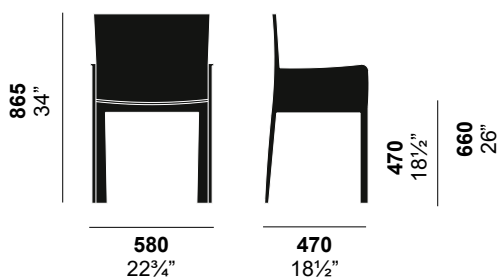
Materiali di rivestimento disponibili

CPF - Cuoio pieno fiore (30 colori)

CTT - Cuoio contract (15 colori)

Per verificare i colori disponibili consultare la scheda finiture.

Info tecniche



Dimensioni

56 x 60 x 96 cm

22 x 23¾ x 37¾ inches

Tipo Cartone



Peso netto 11 kg/ 24.2 lb

Peso lordo 13 kg/ 28.6 lb

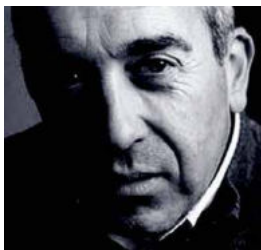


Volume 0.334 m³

Le misure riportate sono in
millimetri e inches.

Design

Grassi&Bianchi



Lo studio Grassi&Bianchi, fondato nel 1984 dall'architetto Sergio Bianchi con la moglie, lavora principalmente nel settore dell'edilizia, dove si occupa della progettazione e del restauro di edifici pubblici e privati. Il piacere che si prova ad essere designer deriva anche dalla creazione di componenti d'arredo. "Spesso provo una sorta di nostalgia per gli anni in cui il mio studio si dedicava anche alla realizzazione di oggetti come sedute o tavoli e scrivanie. Purtroppo ora mancherebbe il tempo di farlo e soprattutto verrebbero a mancare i partner giusti". Enrico Pellizzoni rappresenta l'occasione per progettare elementi di arredo tracciando sul foglio linee sobrie ed essenziali, per creare oggetti di grande equilibrio formale e di semplice eleganza.



Pasqualina armchair longue

Cod.10.0088
Design Grassi & Bianchi e RedCreative
Production year 1988

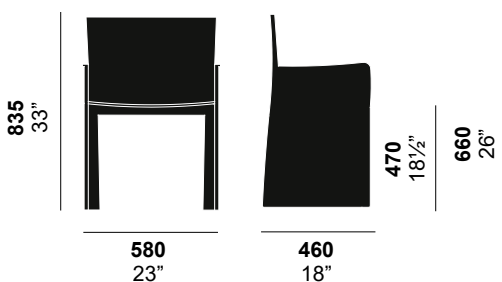
Armchair with steel frame in oval section completely covered in leather; metal seat pan covered with black technical fabric.

Structure material
TR - Totally covered

Covering materials available
CPF - Full grain leather (30 colors)
CTT - Contract leather (15 colors)

To check the available colors, consult the finishing catalogue.

Technical information



Dimensions
56 x 60 x 96 cm
22 x 23 3/4 x 37 3/4 inches

Type Carton



Net weight 12 kg/ 26.4 lb
Gross weight 14 kg/ 30.8 lb

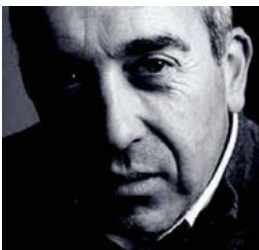


Volume 0.334 m³

All measurements in
millimetres and inches

Design

Grassi&Bianchi



Grassi&Bianchi studio, founded in 1984 from the architect Sergio Bianchi with his wife, is engaged mainly in building trade, from planning to restoration of private and public buildings. The pleasure of being designer comes also from the creation of pieces of furniture. "I often long for the past when my studio was concerned with the planning of furniture like chairs, tables and writing desks. Unfortunately now we have no time to apply ourselves to this sector and probably the right partners are missing". Enrico Pellizzoni represented the occasion to plan pieces of furniture of a simple elegance just drawing essential lines on a white sheet.



Pasqualina poltrona longue

Cod. 10.0088
Design Grassi & Bianchi e RedCreative
Anno di produzione 1988

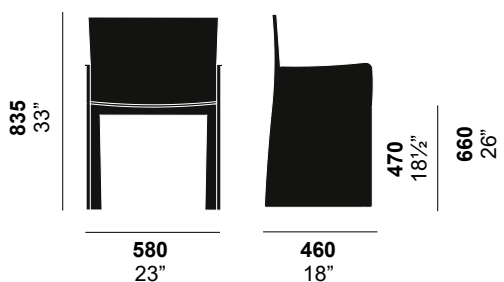
Poltrona con struttura in tubolare d'acciaio a sezione ovale completamente rivestita in cuoio. Sottosedile in lamiera rivestito con tessuto tecnico di colore nero.

Struttura disponibile
TR - Totalmente rivestita

Materiali di rivestimento disponibili
CPF - Cuoio pieno fiore (30 colori)
CTT - Cuoio contract (15 colori)

Per verificare i colori disponibili consultare la scheda finiture.

Info tecniche



Dimensioni
56 x 60 x 96 cm
22 x 23¾ x 37¾ inches

Tipo Cartone



Peso netto 12 kg/ 26.4 lb
Peso lordo 14 kg/ 30.8 lb

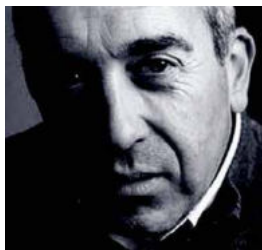


Volume 0.334 m³

Le misure riportate sono in
millimetri e inches.

Design

Grassi&Bianchi



Lo studio Grassi&Bianchi, fondato nel 1984 dall'architetto Sergio Bianchi con la moglie, lavora principalmente nel settore dell'edilizia, dove si occupa della progettazione e del restauro di edifici pubblici e privati. Il piacere che si prova ad essere designer deriva anche dalla creazione di componenti d'arredo. "Spesso provo una sorta di nostalgia per gli anni in cui il mio studio si dedicava anche alla realizzazione di oggetti come sedute o tavoli e scrivanie. Purtroppo ora mancherebbe il tempo di farlo e soprattutto verrebbero a mancare i partner giusti". Enrico Pellizzoni rappresenta l'occasione per progettare elementi di arredo tracciando sul foglio linee sobrie ed essenziali, per creare oggetti di grande equilibrio formale e di semplice eleganza.

Pasqualina armchair relax



Cod.10.0089
Design Grassi & Bianchi e RedCreative
Production year 1988

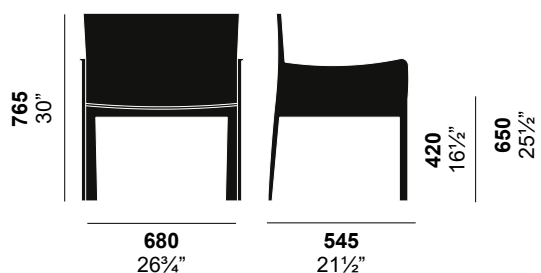
Armchair with steel frame in oval section completely covered in leather; metal seat pan covered with black technical fabric.

Structure material
TR - Totally covered

Covering materials available
CPF - Full grain leather (30 colors)
CTT - Contract leather (15 colors)

To check the available colors, consult the finishing catalogue.

Technical information



Dimensions
82 x 65 x 84 cm
32 1/4 x 25 1/2 x 33 inches

Type Carton



Net weight 12 kg/ 26.4 lb
Gross weight 14 kg/ 30.8 lb

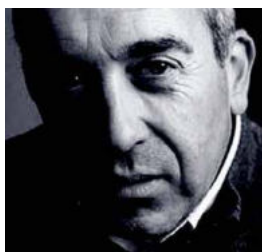


Volume 0.448 m³

All measurements in
millimetres and inches

Design

Grassi&Bianchi



Grassi&Bianchi studio, founded in 1984 from the architect Sergio Bianchi with his wife, is engaged mainly in building trade, from planning to restoration of private and public buildings. The pleasure of being designer comes also from the creation of pieces of furniture. "I often long for the past when my studio was concerned with the planning of furniture like chairs, tables and writing desks. Unfortunately now we have no time to apply ourselves to this sector and probably the right partners are missing". Enrico Pellizzoni represented the occasion to plan pieces of furniture of a simple elegance just drawing essential lines on a white sheet.

Pasqualina poltrona relax



Cod. 10.0089
Design Grassi & Bianchi e RedCreative
Anno di produzione 1988

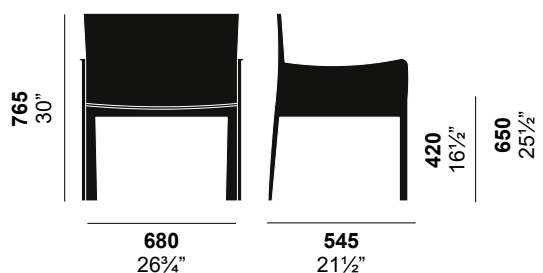
Poltrona con struttura in tubolare d'acciaio a sezione ovale completamente rivestita in cuoio. Sottosedile in lamiera rivestito con tessuto tecnico di colore nero.

Struttura disponibile
TR - Totalmente rivestita

Materiali di rivestimento disponibili
CPF - Cuoio pieno fiore (30 colori)
CTT - Cuoio contract (15 colori)

Per verificare i colori disponibili consultare la scheda finiture.

Info tecniche



Dimensioni
82 x 65 x 84 cm
32 1/4 x 25 1/2 x 33 inches

Tipo Cartone



Peso netto 12 kg/ 26.4 lb
Peso lordo 14 kg/ 30.8 lb

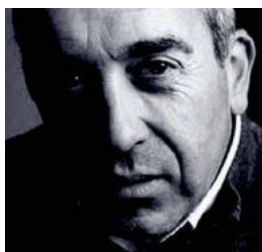


Volume 0.448 m³

Le misure riportate sono in
millimetri e inches.

Design

Grassi&Bianchi



Lo studio Grassi&Bianchi, fondato nel 1984 dall'architetto Sergio Bianchi con la moglie, lavora principalmente nel settore dell'edilizia, dove si occupa della progettazione e del restauro di edifici pubblici e privati. Il piacere che si prova ad essere designer deriva anche dalla creazione di componenti d'arredo. "Spesso provo una sorta di nostalgia per gli anni in cui il mio studio si dedicava anche alla realizzazione di oggetti come sedute o tavoli e scrivanie. Purtroppo ora mancherebbe il tempo di farlo e soprattutto verrebbero a mancare i partner giusti". Enrico Pellizzoni rappresenta l'occasione per progettare elementi di arredo tracciando sul foglio linee sobrie ed essenziali, per creare oggetti di grande equilibrio formale e di semplice eleganza.