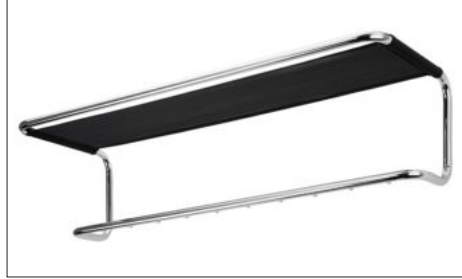


THONET

S 1520
Thonet Design Team





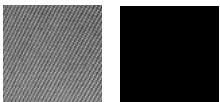
Die neue Thonet Garderobe **S 1520** aus Stahlrohr ist von der klassischen Stahlrohr-Wandgarderobe **B 52/1** aus dem Jahr 1930/31 inspiriert, die u.a. im berühmten Thonet Steckkartenkatalog (1930/31) dokumentiert ist. Gegenüber dem historischen Entwurf wurde vor allem die Größe behutsam an heutige Bedürfnisse angepasst – die **S 1520** bietet deutlich mehr Platz für Kleidung und Gegenstände. Die verdeckten Garderobenhaken gewähren eine lineare, saubere Optik. Die Ablageflächen für Hüte, Handtaschen und Schuhe sind aus einem strapazierfähigen transluzenten Netzgewebe gefertigt. Mit den drei Garderoben- und Regal-Varianten ist eine komplette Produktfamilie für den Eingangsbereich entstanden, deren einzelne Module untereinander gut kombinierbar sind und die darüber hinaus hervorragend zu allen anderen Thonet Stahlrohr-Klassikern passen.

The new Thonet tubular steel coat rack **S 1520** is inspired by the classic tubular steel wall-mounted coat rack **B 52/1** from 1930/31, which is, for example, documented in the famous Thonet catalogue from 1930/31. Compared with the historical design, the size was carefully adjusted to modern requirements – the **S 1520** offers clearly more space for clothing and objects. The covered coat hooks make for a linear, cleaner look. The shelves for hats, bags and shoes are made of highly durable translucent mesh. The three coat rack and shelf versions form a complete product family for the entrance area. Its individual modules can be perfectly combined and fit excellently with all other Thonet tubular steel classics.

S 1520 Wandgarderobe mit Ablage und 10 verdeckten Haken, **S 1521** Schuhregal und Wandgarderobe, **S 1522** Wandgarderobe mit Memoboard und 8 verdeckten Haken.
S 1530 Spiegel und Memoboard, Klemm- und Magnettafel beidseitig verwendbar.

S 1520 Wall-mounted coat rack with shelf and 10 covered hooks, **S 1521** Shoe shelf and wall-mounted coat rack, **S 1522** Wall-mounted coat rack with memo board and 8 covered hooks.
S 1530 Mirror and memo board, clip and magnet board usable on both sides.

Materialien / Materials



Netzgewebe / net weave
 Memoboard / memo board

Varianten / Variants



S 1520



S 1521

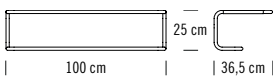


S 1522

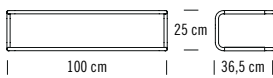


S 1530

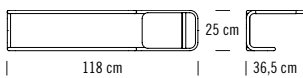
Maße / Measurements



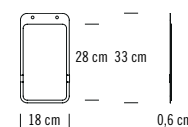
S 1520



S 1521



S 1522



S 1530