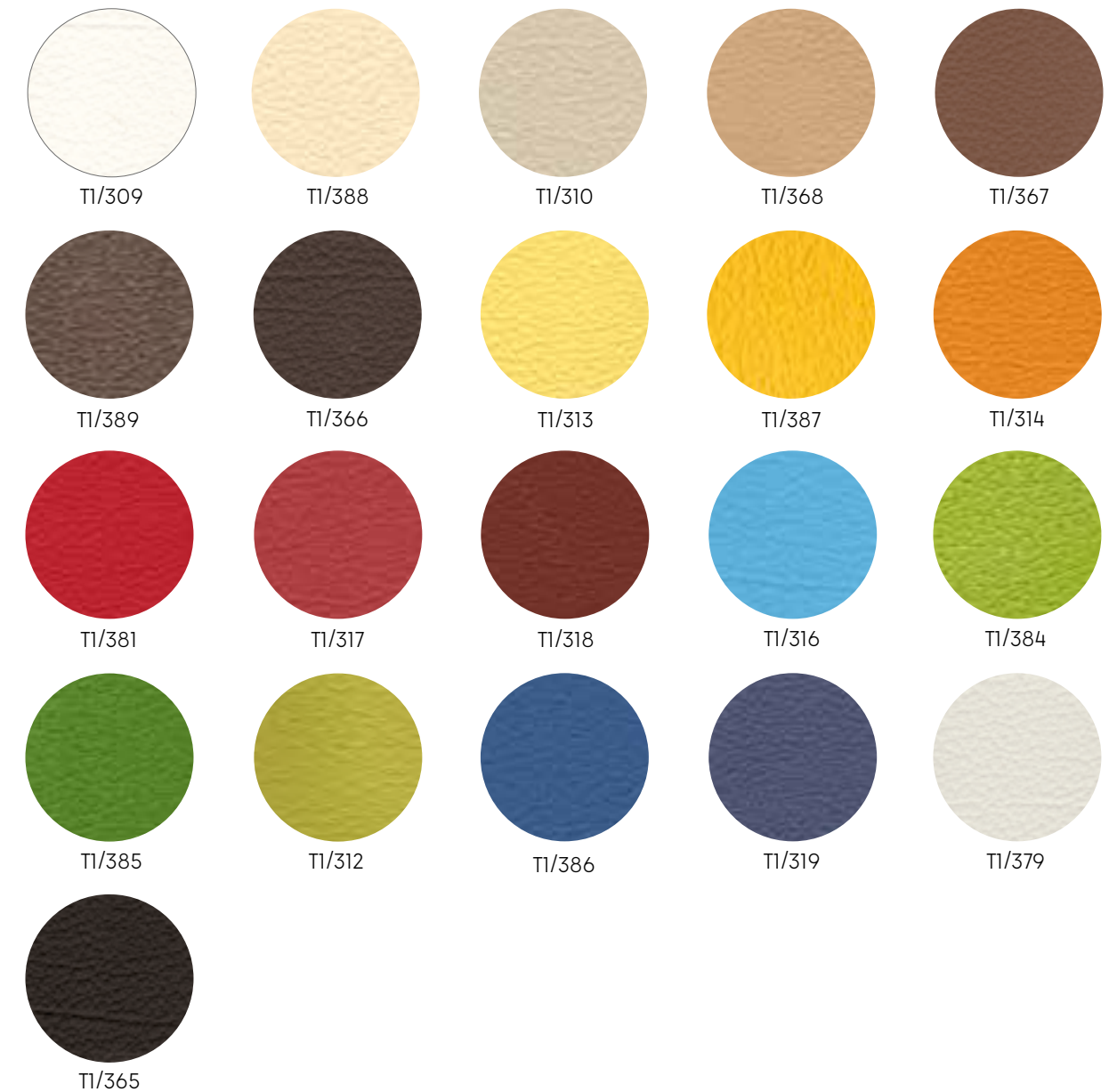


Rivestimenti e Finiture
 Coverings and Finishes
 Revêtements et Finitions
 Bezugen und Oberflächen

ECOPELLE / FAUX-LEATHER / VINYLE / KUNSTLEDER

tiffany



Manutenzione e Pulizia / Maintenance and cleaning / Entretien et nettoyage / Wartung und Reinigung

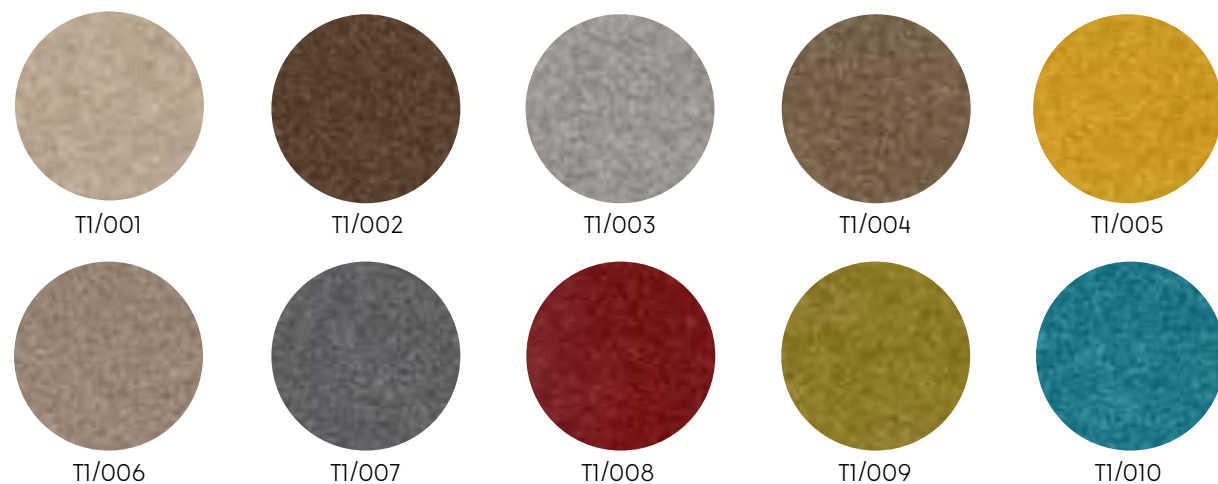
- Spolverare delicatamente con un panno umido o con detergente neutro
 Dust gently with a damp cloth or with neutral detergent
 Pousser doucement avec un chiffon humide ou un détergent neutre
 Staub vorsichtig mit einem feuchten Tuch oder einem neutralen Reinigungsmittel einreiben

Ingnifugo / Fire Retardant / Non-Feu/Feuerhemmend

- Classe 1M (CSE RF 4/83) in accoppiamento con schiuma poliuretanic autoestingente
- DIN 75200 Germany Automotive Standard
- ISO 3795

TESSUTO LAVABILE / WASHABLE FABRIC / TISSU LAVABLE / WASCHBARER STOFF

nordic



Tessuto trattato con una tecnologia rivoluzionaria che permette di togliere la maggior parte delle macchie (vino, inchiostro, sugo, grasso, fango, cioccolato, crema etc.) usando semplicemente un po' d'acqua.

Fabric treated with a revolutionary technology that allows to clean the majority of the stains (wine, ink, sauce, fat, mud, chocolate, cream etc.) using water only.

Tissu traité avec une technologie révolutionnaire qui permet d'enlever la plupart des taches (vin, encre, sauce, graisse, boue, chocolat, crème etc.) en utilisant simplement un peu d'eau.

Stoffe behandelt mit einer revolutionäre technologie, die dafür sorgt, dass Stoffe nur mit Wasser die meisten Flecken (Wein, Tinte, Sauce, Fett, Schlamm, Schokolade, Crème, usw) aller Art befreit werden können.

Manutenzione e Pulizia / Maintenance and cleaning / Entretien et nettoyage / Wartung und Reinigung

- Togliere dall'imbottitura l'eccesso di materiale versato.
Remove any excess residue on the upholstery.
Enlever l'excès de saleté resté sur le tissu.
Entfernen Sie reste den Verchütteten Substanz von betroffenen Polsterstoff.
- Applicare un po' d'acqua sulla macchia, in modo diretto o con un panno umido, e aspettare qualche secondo.
Apply water over the stain, either directly or with a damp cloth, and wait some seconds.
Appliquer de l'eau sur la tache, soit directement soit à la raide d'un chiffon absorbant mouillé et essouré, et attendre quelques secondes.
Befeuchten Sie die Fleck, durch directes Auftragen oder mit Hilfe eines Feuchten ausged rueckten Tuches, mit Wasser und warten Sie einege Augenblicke.
- Premere sulla macchia con il panno e sfregare dolcemente sul tessuto con movimenti circolari. Se la macchia non sparisce completamente ripetere il procedimento finchè lo si ritiene necessario.
Press down over the stain with a damp cloth and rub gently over the fabric in circular movements. If the stain does not come off completely repeat the process as required.
Tamponnez la tache avec le chiffon et frottez doucement le tissu en mouvements circulaires. Si la tache n'est pas partie complètement recommencez autant de fois que nécessaire.
Drücken Sie das Tuch aus den Fleck und reiben Sie mit kreisenden Bewegungen sanft über den Polsterstoff. Soiz der Fleck nicht gleich vollständig verschwinden wiederholen Sie die angegeben Schratte bis der Fleck gänzlich entfernt werden konnte.

Ingnifugo/Fire Retardant/Non-Feu/Feuerhemmend

- EN 1021 1-2
- BS 5852 1-2

ECOPELLE / FAUX-LEATHER / VINYLE / KUNSTLEDER

extrema



Manutenzione e Pulizia / Maintenance and cleaning / Entretien et nettoyage / Wartung und Reinigung

- Spolverare delicatamente con un panno umido o con detergente neutro
Dust gently with a damp cloth or with neutral detergent
Pousser doucement avec un chiffon humide ou un détergent neuter
Staub vorsichtig mit einem feuchten Tuch oder einem neutralen Reinigungsmittel einreiben

Ingnifugo / Fire Retardant / Non-Feu / Feuerhemmend

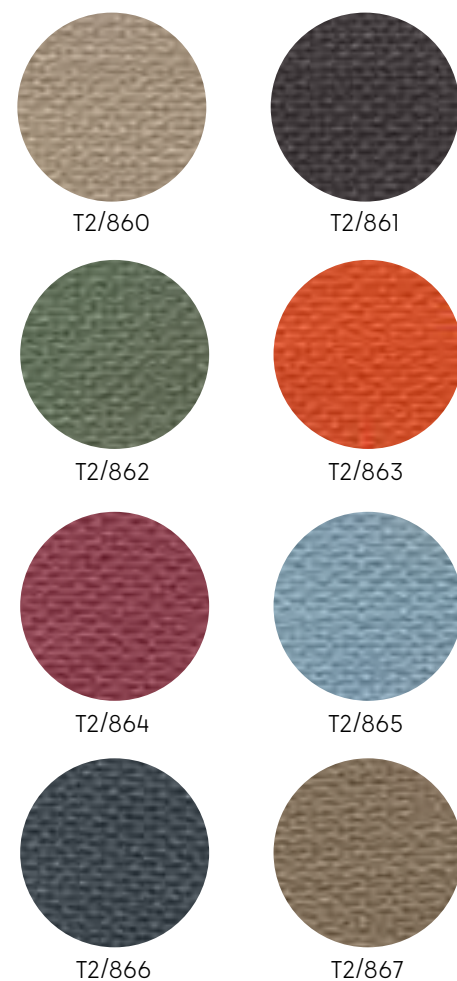
- Classe 1M (UNI9175)
- CRIB 5 (BS-5852-1 PART1)
- EN 1021-2
- TB 117 SEZ.E. - P.1 (California)

TESSUTO / FABRIC / TISSU / STOFF

bubble



piquant



Ingnifugo / Fire Retardant / Non-Feu / Feuerhemmend

- Classe 1M (UNI9175)
- EN 1021-1
- EN 1021-2

TESSUTO / FABRIC / TISSU / TEXTIL

esedra

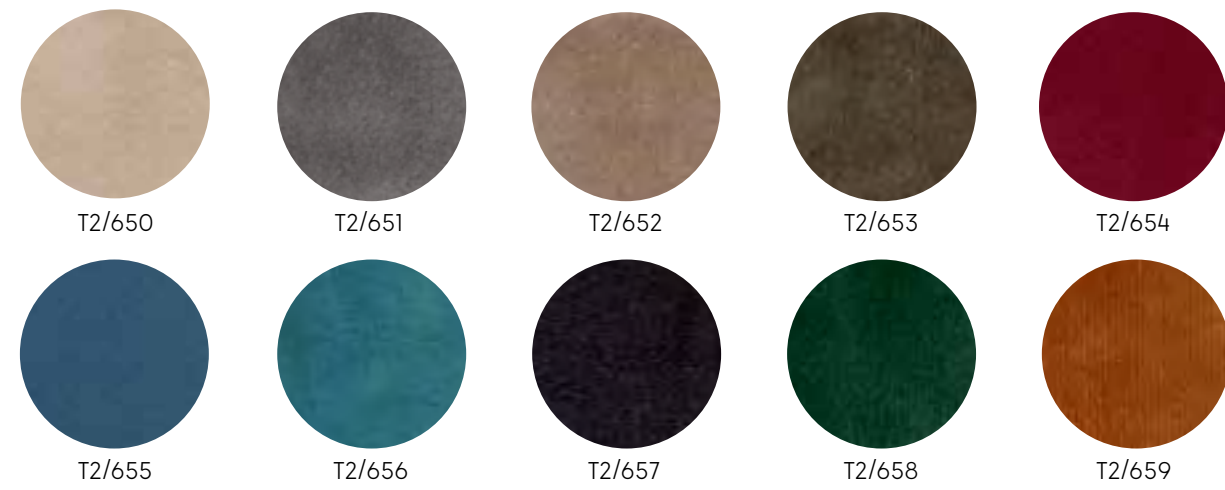


Ingnifugo / Fire Retardant / Non-Feu / Feuerhemmend

- Classe 1M (UNI9175)
- Classe 1 (UNI 9177)
- EN 1021-2
- TB 117 SEZ.E. - P.1 (California)
- BS 5852-11 Crib 5

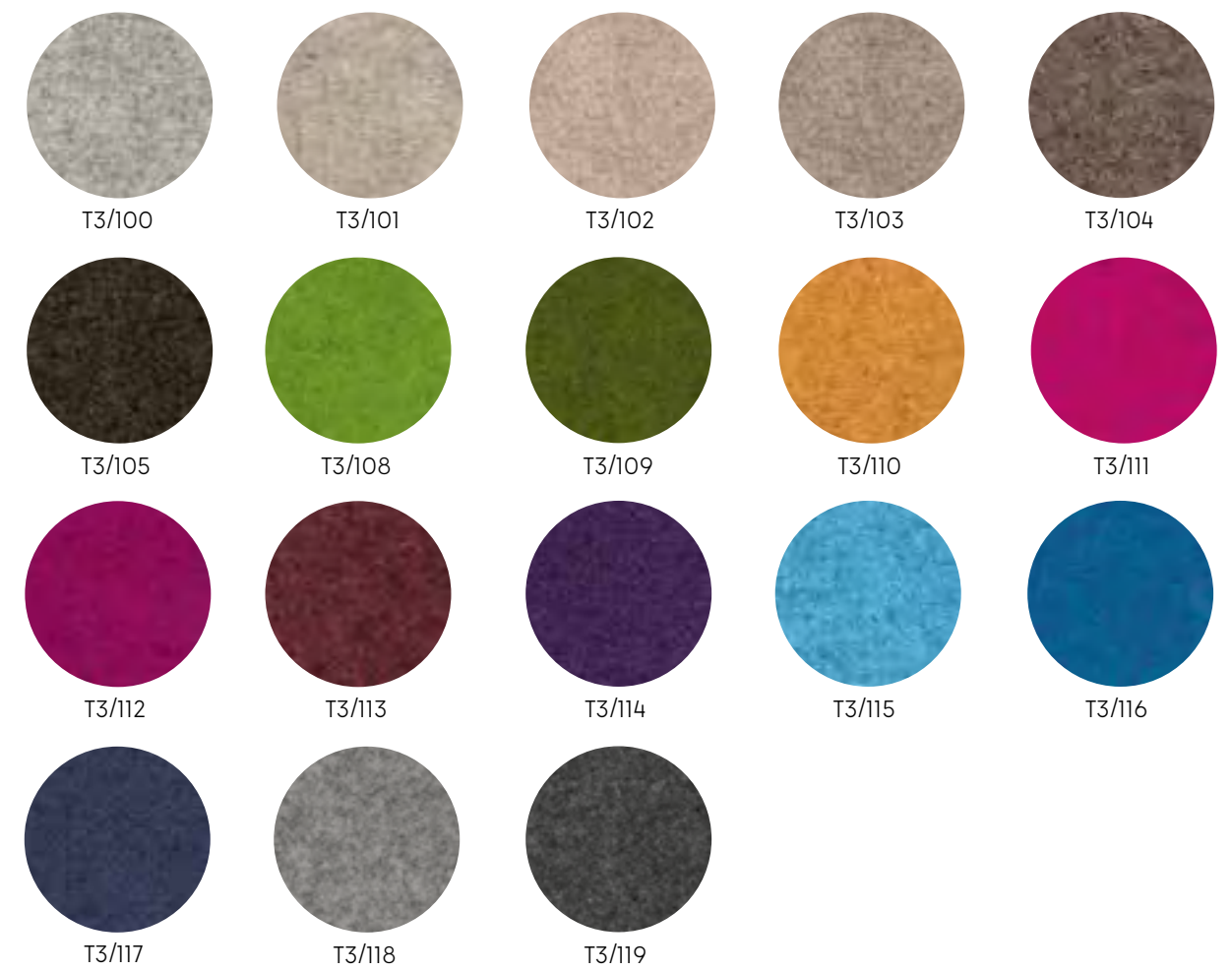
TESSUTO / FABRIC / TISSU / STOFF

velvet



TESSUTO / FABRIC / TISSU / TEXTIL

wool

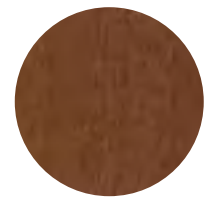


Ingnifugo solo su richiesta
 Fire Retardant on request only
 Non-Feu seulement sur demande
 Feuerhemmend nur auf Wunsch

Ingnifugo / Fire Retardant / Non-Feu / Feuerhemmend

- EN 1021 1-2
- BS 5852 1-2
- Classe IIM

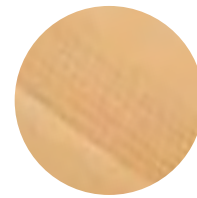
LEGNO / WOOD / BOIS / HOLZ



50 FAGGIO TINTO
NOCE
Beech stained Walnut
Hêtre teinté noyer
Buche gebeitz Nussbaum



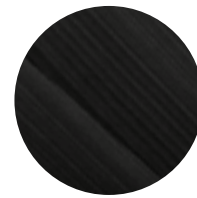
51 FAGGIO
SBIANCATO
White Beech
Hêtre blanchi
Weiss Buche



52 FAGGIO
NATURALE
Natural Beechwood
Hêtre naturel
Buche Natur



58 FAGGIO TINTO
MOKA
Beech stained Moka
Hêtre teinté Moka
Buche gebeitz Moka



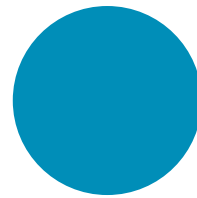
59 FAGGIO TINTO
NERO
Beech stained black
Hêtre teinté noir
Buche gebeitz Schwarz



62 ROVERE
NATURALE
Natural Oak
Chêne naturel
Eiche Natur



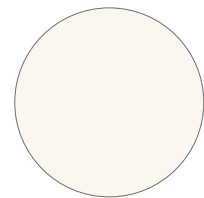
63 ROVERE TINTO
MOKA
Oak stained Moka
Chêne teinté Moka
Eiche gebeitz Moka



LACCATO
Laquered
Lacqué
Lackiert

- Su richiesta sono disponibili altre tinte / Other stains available on request
D'autres finitions sur demande / Andere Farben auf Wunsch
- Per le finiture laccate fare riferimento alla cartella RAL / For laquered colors please refer to RAL color card
Pour le coloris laqué voir les références RAL / Fur lackiert Farben sehen Sie die RAL Farbkarte

MELAMINICO / MELAMINE / MELAMINÉ / MELAMINE



BIANCO
White
Blanc
Weiss



NOCE
Nut
Noyer
Nuss



WENGÉ



CILIEGIO
Cherry
Cerisier
Kirsche



ROVERE NATURALE
Natural Oak
Chêne naturel
Eiche Natur



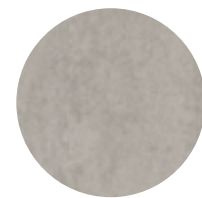
FAGGIO NATURALE
Natural Beechwood
Hêtre naturel
Buche Natur



LARICE CHIARO
Light Larch
Mélèze clair
Klar Lärche



ROVERE
INVECCHIATO
Aged Oak
Chêne vieilli
Alt Eiche



CEMENTO
Cement
Ciment
Ziment



TAVOLATO BIANCO
White Plank
Planche Blanc
Weiss Planke

LAMINATO / LAMINATE / STRATIFIÉ / LAMINAT



Faggio naturale
Natural Beechwood
Hêtre naturel
Buche Natur



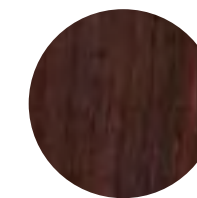
ROVERE NATURALE
Natural Oak
Chêne naturel
Eiche Natur



ROVERE
INVECCHIATO
Aged Oak
Chêne vieilli
Alt Eiche



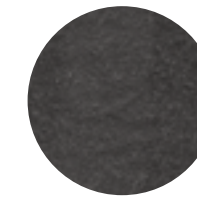
NOCE
Walnut
Noyer
Nussbaum



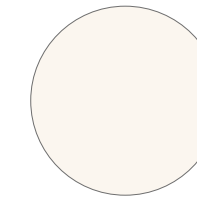
WENGÉ



PIETRA
Stone
Pierre
Stein

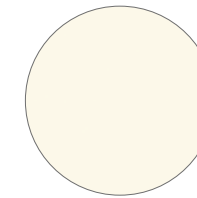


ARDESIA SCURA
Dark Slate
Ardoise foncé
Dunkel Schiefer

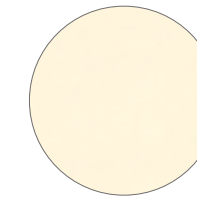


BIANCO
White
Blanc
Weiss

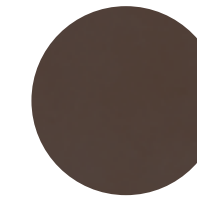
LAMINATO STRATIFICATO HPL / SOLID HPL LAMINATE / STRATIFIÉ COMPACT HPL / KOMPACT HPL



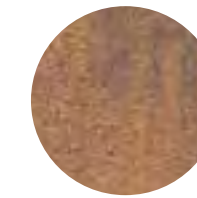
BIANCO
White
Blanc
Weiss



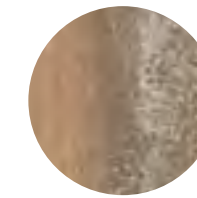
BEIGE MAGNOLIA



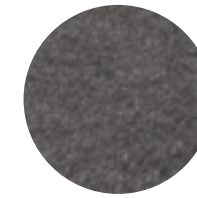
MARRONE
CIOCCOLATO
Chocolate Brown
Marron Chocolat
Braun Schokolade



RUGGINE
Rust
Rouille
Rost



ROVERE SLAVONIA
Slavonia Oak
Chêne Slavonie
Slavonian Eiche



ARDESIA
Slate
Ardoise
Schiefer



ROVERE AUSTRIACO
Austrian Oak
Chêne Autrichien
Osterreich Eiche



PORFIDO
Porphyry
Porphyre
Porphyr

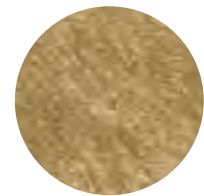
- Su richiesta sono disponibili altri laminati / Other laminates available on request
D'autres stratifiés disponibles sur demande / Andere Edellaminat auf Wunsch

BASE / BASE / PIED / SOCKEL

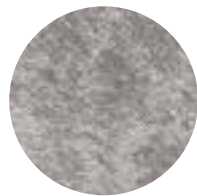
BIG FOOT



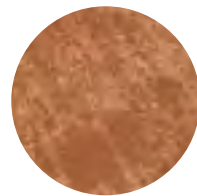
CEMENTO
Concrete
Cement
Zement



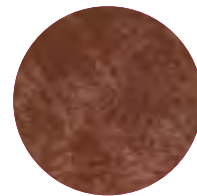
ORO
Gold
Or
Geld



ARGENTO
Silver
Argent
Silber



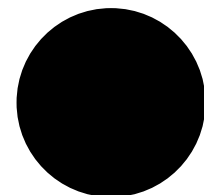
RAME
Copper
Cuivre
Kupfer



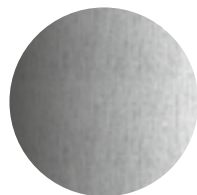
RAME SCURO
Dark Copper
Cuivre fincé
Dunkel Kupfer

BASE / BASE / PIED / SOCKEL

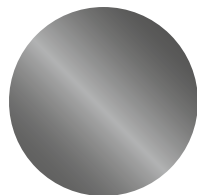
FREGOLI



NERO
Black
Noir
Schwarz



INOX LUCIDO
Mirror polished
stainless steel
Acier Inox brillant
Glänzend Edelstahl



INOX SATINATO
Brushed stainless
steel
Acier inox brossé
Brushed Edelstahl

- Su richiesta possono essere realizzati altri colori con riferimento alla cartella RAL
On request other RAL colors can be made
Sur demande ils sont disponibles d'autres coloris avec référence RAL
Auf Wunsch andere RAL Farben verlieferebar sind

L'azienda si riserva di apportare tutte le modifiche che riterrà necessarie allo scopo di migliorare la qualità dei prodotti.
I colori riprodotti nel catalogo sono indicativi e suscettibili di variazioni di tonalità.

The manufacturer reserves the right to make modifications at any time with the aim of improving the products.
The colours shown in the catalogue are an indication only and are susceptible of light variations.

L'entreprise se réserve d'apporter toutes les modifications qu'elle jugera nécessaires dans le but d'améliorer la qualité des produits. Les couleurs reportées dans le catalogue sont indicatives et susceptibles de variations de tonalité.

Technische Änderungen ohne vorherige Ankuendigung behalten wir uns vor.
Die gedruckte Farben auf dem Katalog sind nur annaeherd und Farbtone kann vom Original abweichen.