

CLUB

TECHNICAL CHARACTERISTICS / CARATTERISTICHE TECNICHE

Thickness / Spessore	1,4 - 1,6 mm
Leather types / Tipologia	Corrected grain / Fiore corretto
Raw material / Materia prima	European raw hides / Pelle Bovina di origine Europea
Tannage / Tipo di concia	Chromium salt / Ai sali di cromo
Dyeing / Tipo di tintura	Through dyeing aniline / All'anilina passante in botte
Finishing / Tipo di rifinizione	Pigmented / Pigmentata

COLOUR FASTNESS CHARACTERISTICS / CARATTERISTICHE DI SOLIDITÀ DEL COLORE

Property / Proprietà	Test method / Metodo di prova	Performance / Prestazioni
Dry rub fastness <i>Solidità del colore allo strofinio a secco</i>	UNI EN ISO 11640:2000	1,000 cycles - ≥ 4 grey scale <i>1.000 cicli - ≥ 4 scala dei grigi</i>
Wet rub fastness <i>Solidità del colore allo strofinio a umido</i>	UNI EN ISO 11640:2000	250 cycles - ≥ 4 grey scale <i>250 cicli - ≥ 4 scala dei grigi</i>
Alkaline solution rub fastness <i>Solidità del colore allo strofinio con sudore alcalino</i>	UNI EN ISO 11640:2000	80 cycles - ≥ 4 grey scale <i>80 cicli - ≥ 4 scala dei grigi</i>
Fastness to light <i>Solidità del colore alla luce artificiale</i>	UNI EN ISO 105-B02:2004	≥ 6 blue scale <i>≥ 6 scala dei blu</i>

PHYSICAL CHARACTERISTICS / CARATTERISTICHE FISICHE

Property / Proprietà	Test method / Metodo di prova	Performance / Prestazioni
Adhesion of finish - Dry <i>Adesione della rifinizione - A secco</i>	UNI EN ISO 11644:2009	≥ 2 N/10 mm
Tear strenght <i>Resistenza alla lacerazione - Strappo singolo</i>	UNI EN ISO 3377-1:2012	≥ 20 N
Flex resistance <i>Resistenza alla flessione</i>	UNI EN ISO 5402-1:2012	50,000 cycles - No cracks <i>50.000 cicli - Nessuna rottura</i>
Flammability - Match test <i>Infiammabilità - Test del fiammifero</i>	UNI EN 1021-2:2006	No ignition <i>Mancata accensione</i>
Flammability - Cigarette test <i>Infiammabilità - Test della sigaretta</i>	UNI EN 1021-1:2006	No ignition <i>Mancata accensione</i>

CLUB

LEATHER CATEGORY

C



C045

C046

C042

CLUB

LEATHER CATEGORY

C



C020



C119



C021



C022



C030



C033



C034



C025



C026

CLUB

LEATHER CATEGORY

C



C024



C027



C041



C032



C040



C044



C035



C029



C047

*this is a photo: for a proper and detailed view, please refer to the actual leather samples.

PIU- MA

TECHNICAL CHARACTERISTICS / CARATTERISTICHE TECNICHE

Thickness / Spessore	1,4 - 1,6 mm
Leather types / Tipologia	Full grain / Pieno fiore
Raw material / Materia prima	European raw hides / Pelle Bovina di origine Europea
Tannage / Tipo di concia	Chromium salt / Ai sali di cromo
Dyeing / Tipo di tintura	Through dyeing aniline / All'anilina passante in botte
Finishing / Tipo di rifinizione	Pigmented / Pigmentata

COLOUR FASTNESS CHARACTERISTICS / CARATTERISTICHE DI SOLIDITÀ DEL COLORE

Property / Proprietà	Test method / Metodo di prova	Performance / Prestazioni
Dry rub fastness <i>Solidità del colore allo strofinio a secco</i>	UNI EN ISO 11640:2000	1,000 cycles - ≥ 4 grey scale <i>1.000 cicli - ≥ 4 scala dei grigi</i>
Wet rub fastness <i>Solidità del colore allo strofinio a umido</i>	UNI EN ISO 11640:2000	250 cycles - ≥ 4 grey scale <i>250 cicli - ≥ 4 scala dei grigi</i>
Alkaline solution rub fastness <i>Solidità del colore allo strofinio con sudore alcalino</i>	UNI EN ISO 11640:2000	80 cycles - ≥ 4 grey scale <i>80 cicli - ≥ 4 scala dei grigi</i>
Fastness to light <i>Solidità del colore alla luce artificiale</i>	UNI EN ISO 105-B02:2004	≥ 6 blue scale <i>≥ 6 scala dei blu</i>

PHYSICAL CHARACTERISTICS / CARATTERISTICHE FISICHE

Property / Proprietà	Test method / Metodo di prova	Performance / Prestazioni
Adhesion of finish - Dry <i>Adesione della rifinizione - A secco</i>	UNI EN ISO 11644:2009	≥ 2 N/10 mm
Tear strenght <i>Resistenza alla lacerazione - Strappo singolo</i>	UNI EN ISO 3377-1:2012	≥ 20 N
Flex resistance <i>Resistenza alla flessione</i>	UNI EN ISO 5402-1:2012	50,000 cycles - No cracks <i>50.000 cicli - Nessuna rottura</i>
Flammability - Match test <i>Infiammabilità - Test del fiammifero</i>	UNI EN 1021-2:2006	No ignition <i>Mancata accensione</i>
Flammability - Cigarette test <i>Infiammabilità - Test della sigaretta</i>	UNI EN 1021-1:2006	No ignition <i>Mancata accensione</i>



E535



E541



E542



E543



E531



E516



E500



E524



E513



E539



E525



E523



E503



E537



E526



E515



E521



E529



E538



E533



E517



E540

*this is a photo: for a proper and detailed view, please refer to the actual leather samples.

TECHNICAL CHARACTERISTICS / CARATTERISTICHE TECNICHE

Thickness / Spessore	1,8 - 2,0 mm
Leather types / Tipologia	Corrected grain / Fiore corretto
Raw material / Materia prima	European raw hides / Pelle Bovina di origine Europea
Tannage / Tipo di concia	Chromium salt / Ai sali di cromo
Dyeing / Tipo di tintura	Through dyeing aniline / All'anilina passante in botte
Finishing / Tipo di rifinizione	Pigmented / Pigmentata

COLOUR FASTNESS CHARACTERISTICS / CARATTERISTICHE DI SOLIDITÀ DEL COLORE

Property / Proprietà	Test method / Metodo di prova	Performance / Prestazioni
Dry rub fastness <i>Solidità del colore allo strofinio a secco</i>	UNI EN ISO 11640:2000	500 cycles - 4/5 grey scale <i>500 cicli - 4/5 scala dei grigi</i>
Wet rub fastness <i>Solidità del colore allo strofinio a umido</i>	UNI EN ISO 11640:2000	150 cycles - 4/5 grey scale <i>150 cicli - 4/5 scala dei grigi</i>

PAM- PAS



E940



E925



E921



E934



E913



E908



E907



E926



E938



E939



E923



E933



E937



E932



E906



E910



E935



E900



E936

*this is a photo: for a proper and detailed view, please refer to the actual leather samples.

TECHNICAL CHARACTERISTICS / CARATTERISTICHE TECNICHE

Thickness / Spessore	1,4 - 1,6 mm
Leather types / Tipologia	Full grain / <i>Pleno fiore</i>
Raw material / <i>Materia prima</i>	European raw hides / <i>Pelle Bovina di origine Europea</i>
Tannage / <i>Tipo di concia</i>	Chromium salt / <i>Ai sali di cromo</i>
Dyeing / <i>Tipo di tintura</i>	Through dyeing aniline / <i>All'anilina passante in botte</i>
Finishing / <i>Tipo di rifinitura</i>	Aniline / <i>Anilina</i>

COLOUR FASTNESS CHARACTERISTICS / CARATTERISTICHE DI SOLIDITÀ DEL COLORE

Property / <i>Proprietà</i>	Test method / <i>Metodo di prova</i>	Performance / <i>Prestazioni</i>
Dry rub fastness <i>Solidità del colore allo strofinio a secco</i>	UNI EN ISO 11640:2000	50 cycles - \geq 3 grey scale <i>50 cicli - \geq 3 scala dei grigi</i>
Wet rub fastness <i>Solidità del colore allo strofinio a umido</i>	UNI EN ISO 11640:2000	20 cycles - \geq 3 grey scale <i>20 cicli - \geq 3 scala dei grigi</i>
Alkaline solution rub fastness <i>Solidità del colore allo strofinio con sudore alcalino</i>	UNI EN ISO 11640:2000	20 cycles - \geq 3 grey scale <i>20 cicli - \geq 3 scala dei grigi</i>
Fastness to light <i>Solidità del colore alla luce artificiale</i>	UNI EN ISO 105-B02:2004	\geq 3 blue scale <i>\geq 3 scala del blu</i>

PHYSICAL CHARACTERISTICS / CARATTERISTICHE FISICHE

Property / <i>Proprietà</i>	Test method / <i>Metodo di prova</i>	Performance / <i>Prestazioni</i>
Tear strenght <i>Resistenza alla lacerazione - Strappo singolo</i>	UNI EN ISO 3377-1:2012	\geq 20 N
Flammability - Match test <i>Infiammabilità - Test del fiammifero</i>	UNI EN 1021-2:2006	No ignition <i>Mancata accensione</i>
Flammability - Cigarette test <i>Infiammabilità - Test della sigaretta</i>	UNI EN 1021-1:2006	No ignition <i>Mancata accensione</i>

BU- RT

BURT

LEATHER CATEGORY

F



F622



F621



F615



F619

BURT

LEATHER CATEGORY

F



F610



F613



F614



F612



F616



F611



F618



F620



F617

* this is a photo: for a proper and detailed view, please refer to the actual leather samples.

TECHNICAL CHARACTERISTICS / CARATTERISTICHE TECNICHE

Thickness / Spessore	1,9 - 2,1 mm
Leather types / Tipologia	Full grain / Pieno fiore
Raw material / Materia prima	European raw hides / Pelle Bovina di origine Europea
Tannage / Tipo di concia	Chromium salt / Ai sali di cromo
Dyeing / Tipo di tintura	Through dyeing aniline / All'anilina passante in botte
Finishing / Tipo di rifinitura	Pigmented / Pigmentata

COLOUR FASTNESS CHARACTERISTICS / CARATTERISTICHE DI SOLIDITÀ DEL COLORE

Property / Proprietà	Test method / Metodo di prova	Performance / Prestazioni
Dry rub fastness Solidità del colore allo strofinio a secco	UNI EN ISO 11640:2000	1,000 cycles - ≥ 4 grey scale 1.000 cicli - ≥ 4 scala dei grigi
Wet rub fastness Solidità del colore allo strofinio a umido	UNI EN ISO 11640:2000	250 cycles - ≥ 4 grey scale 250 cicli - ≥ 4 scala dei grigi
Alkaline solution rub fastness Solidità del colore allo strofinio con sudore alcalino	UNI EN ISO 11640:2000	80 cycles - ≥ 4 grey scale 80 cicli - ≥ 4 scala dei grigi
Fastness to light Solidità del colore alla luce artificiale	UNI EN ISO 105-B02:2004	≥ 6 blue scale ≥ 6 scala dei blu

PHYSICAL CHARACTERISTICS / CARATTERISTICHE FISICHE

Property / Proprietà	Test method / Metodo di prova	Performance / Prestazioni
Adhesion of finish - Dry Adesione della rifinitura - A secco	UNI EN ISO 11644:2009	≥ 2 N/10 mm
Tear strenght Resistenza alla lacerazione - Strappo singolo	UNI EN ISO 3377-1:2012	≥ 20 N
Flex resistance Resistenza alla flessione	UNI EN ISO 5402-1:2012	50,000 cycles - No cracks 50.000 cicli - Nessuna rottura
Flammability - Match test Infiammabilità - Test del fiammifero	UNI EN 1021-2:2006	No ignition Mancata accensione
Flammability - Cigarette test Infiammabilità - Test della sigaretta	UNI EN 1021-1:2006	No ignition Mancata accensione

DAN- KA



F802



F300



F303



F304



F791



F777



F778



F776



F803



F784



F800



F785



F801

*this is a photo: for a proper and detailed view, please refer to the actual leather samples.

TECHNICAL CHARACTERISTICS / CARATTERISTICHE TECNICHE

Thickness / <i>Spessore</i>	1,5 - 1,7 mm
Leather types / <i>Tipologia</i>	Nabuk / <i>Nabuk</i>
Raw material / <i>Materia prima</i>	European raw hides / <i>Pelle Bovina di origine Europea</i>
Tannage / <i>Tipo di concia</i>	Chromium salt / <i>Ai sali di cromo</i>
Dyeing / <i>Tipo di tintura</i>	Through dyeing aniline / <i>All'anilina passante in botte</i>

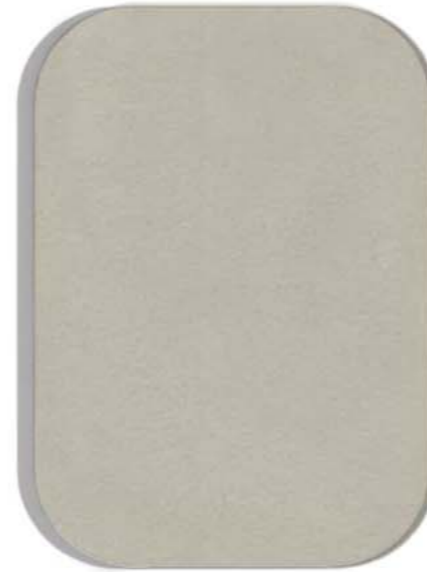
COLOUR FASTNESS CHARACTERISTICS / CARATTERISTICHE DI SOLIDITÀ DEL COLORE

Property / <i>Proprietà</i>	Test method / <i>Metodo di prova</i>	Performance / <i>Prestazioni</i>
Dry rub fastness <i>Solidità del colore allo strofinio a secco</i>	UNI EN ISO 11640:2000	50 cycles - \geq 3 grey scale <i>50 cicli - \geq 3 scala dei grigi</i>
Fastness to light <i>Solidità del colore alla luce artificiale</i>	UNI EN ISO 105-B02:2004	\geq 3 blue scale <i>\geq 3 scala dei blu</i>

PHYSICAL CHARACTERISTICS / CARATTERISTICHE FISICHE

Property / <i>Proprietà</i>	Test method / <i>Metodo di prova</i>	Performance / <i>Prestazioni</i>
Tear strenght <i>Resistenza alla lacerazione - Strappo singolo</i>	UNI EN ISO 3377-1:2012	\geq 20 N
Flammability - Match test <i>Infiammabilità - Test del fiammifero</i>	UNI EN 1021-2:2006	No ignition <i>Mancata accensione</i>
Flammability - Cigarette test <i>Infiammabilità - Test della sigaretta</i>	UNI EN 1021-1:2006	No ignition <i>Mancata accensione</i>

NA- BUK



H265



H258



H270



H260



H259



H263



H271



H273



H276



H275



H264



H278

*this is a photo: for a proper and detailed view, please refer to the actual leather samples.

TECHNICAL CHARACTERISTICS / CARATTERISTICHE TECNICHE

Thickness / Spessore	1,3 - 1,5 mm
Leather types / Tipologia	Full grain / Pieno fiore
Raw material / Materia prima	European raw hides UK Steers / Pelle Bovina di origine Europea UK Steers
Tannage / Tipo di concia	Chromium salt / Ai sali di cromo
Dyeing / Tipo di tintura	Through dyeing aniline / All'anilina passante in botte
Finishing / Tipo di rifinitura	Aniline / Anilina

COLOUR FASTNESS CHARACTERISTICS / CARATTERISTICHE DI SOLIDITÀ DEL COLORE

Property / Proprietà	Test method / Metodo di prova	Performance / Prestazioni
Dry rub fastness Solidità del colore allo strofinio a secco	UNI EN ISO 11640:2000	50 cycles - > 3 grey scale 50 cicli - > 3 scala dei grigi
Wet rub fastness Solidità del colore allo strofinio a umido	UNI EN ISO 11640:2000	20 cycles - > 3 grey scale 20 cicli - > 3 scala dei grigi
Alkaline solution rub fastness Solidità del colore allo strofinio con sudore alcalino	UNI EN ISO 11640:2000	20 cycles - > 3 grey scale 20 cicli - > 3 scala dei grigi
Fastness to light Solidità del colore alla luce artificiale	UNI EN ISO 105-B02:2004	≥ 4 blue scale ≥ 4 scala dei blu

PHYSICAL CHARACTERISTICS / CARATTERISTICHE FISICHE

Property / Proprietà	Test method / Metodo di prova	Performance / Prestazioni
Adhesion of finish - Dry Adesione della rifinitura - A secco	UNI EN ISO 11644:2009	> 20 N/10 mm
Flex resistance Resistenza alla flessione	UNI EN ISO 5402-1:2012	20,000 cycles - No cracks 20.000 cicli - Nessuna rottura
Flammability - Match test Infiammabilità - Test del fiammifero	UNI EN 1021-2:2006	No ignition Mancata accensione
Flammability - Cigarette test Infiammabilità - Test della sigaretta	UNI EN 1021-1:2006	No ignition Mancata accensione

CHEMICAL TEST / TEST CHIMICI

Property / Proprietà	Test method / Metodo di prova	Performance / Prestazioni
pH pH	UNI EN ISO 4045	≥ 3,2
Metal: Chrome Metalli pesanti: Cromo	UNI EN ISO 17072 - 2	< 3% Cr 203

MAORI

RI



H689



H686



H688



H681



H682



H697



H692



H691



H687



H690



H684



H685

* this is a photo: for a proper and detailed view, please refer to the actual leather samples.

DELUXE

LEATHER CATEGORY

J**TECHNICAL CHARACTERISTICS / CARATTERISTICHE TECNICHE**

Thickness / Spessore	3,0 - 3,5 mm
Leather types / Tipologia	Full grain / Pieno fiore
Raw material / Materia prima	European raw hides / Pelle Bovina di origine Europea
Tannage / Tipo di concia	Chromium salt / Ai sali di croma
Dyeing / Tipo di tintura	Through dyeing aniline / All'anilina passante in batte
Finishing / Tipo di rifinitone	Aniline / Anilina

COLOUR FASTNESS CHARACTERISTICS / CARATTERISTICHE DI SOLIDITÀ DEL COLORE

Property / Proprietà	Test method / Metodo di prova	Performance / Prestazioni
Dry rub fastness Solidità del colore allo strofinio a secco	UNI EN ISO 11640:2000	50 cycles - ≥ 3 grey scale 50 cicli - ≥ 3 scala dei grigi
Wet rub fastness Solidità del colore allo strofinio a umido	UNI EN ISO 11640:2000	20 cycles - ≥ 3 grey scale 20 cicli - ≥ 3 scala dei grigi
Alkaline solution rub fastness Solidità del colore allo strofinio con sudore alcalino	UNI EN ISO 11640:2000	20 cycles - ≥ 3 grey scale 20 cicli - ≥ 3 scala dei grigi
Fastness to light Solidità del colore alla luce artificiale	UNI EN ISO 105-B02:2004	≥ 3 blue scale ≥ 3 scala dei blu

PHYSICAL CHARACTERISTICS / CARATTERISTICHE FISICHE

Property / Proprietà	Test method / Metodo di prova	Performance / Prestazioni
Tear strenght Resistenza alla lacerazione - Strappo singolo	UNI EN ISO 3377-1:2012	≥ 20 N
Flammability - Match test Infiammabilità - Test del fiammifero	UNI EN 1021-2:2006	No ignition Mancata accensione
Flammability - Cigarette test Infiammabilità - Test della sigaretta	UNI EN 1021-1:2006	No ignition Mancata accensione

PONY

LEATHER CATEGORY

J**TECHNICAL CHARACTERISTICS / CARATTERISTICHE TECNICHE**

Thickness / Spessore	1,8 - 2,0 mm
Leather types / Tipologia	Hairy cowhides / Pelli Bovine con pelo
Raw material / Materia prima	European raw hides / Pelle Bovina di origine Europea
Tannage / Tipo di concia	Chromium salt / Ai sali di croma
Dyeing / Tipo di tintura	Aniline / All'anilina

COLOUR FASTNESS CHARACTERISTICS / CARATTERISTICHE DI SOLIDITÀ DEL COLORE

Property / Proprietà	Test method / Metodo di prova	Performance / Prestazioni
Fastness to light Solidità del colore alla luce artificiale	UNI EN ISO 105-B02:2004	3-4 blue scale 3-4 scala dei blu

PHYSICAL CHARACTERISTICS / CARATTERISTICHE FISICHE

Property / Proprietà	Test method / Metodo di prova	Performance / Prestazioni
Flammability - Match test Infiammabilità - Test del fiammifero	UNI EN 1021-2:1990	No ignition Mancata accensione
Furniture - Assessment of the ignitability of upholstered furniture. Ignition source: match flame equivalent. Mobili. Verifica dell'accendibilità dei mobili imbottiti. Sorgente di accensione: fiamma equivalente a quella di un fiammifero.	UNI 91/75	Classe I IM

DELUXE

LEATHER CATEGORY

J

DE- LUXE

PONY

LEATHER CATEGORY

J

PO- NY

DELUXE

LEATHER CATEGORY

J

J709



J707



J705

DELUXE

LEATHER CATEGORY

J

J700



J708



J706

DELUXE

LEATHER CATEGORY

J

J703



J716

SAUVAGE

LEATHER CATEGORY

J

J729



J727



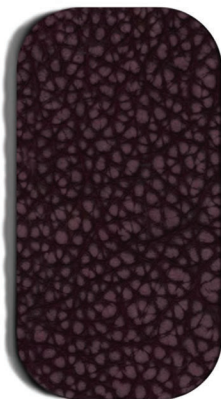
J725

SAUVAGE

LEATHER CATEGORY

J

J720



J728



J726

SAUVAGE

J723

PONY**J**

J110

*this is a photo: for a proper and detailed view, please refer to the actual leather samples.

TECHNICAL CHARACTERISTICS / CARATTERISTICHE TECNICHE

Composition / <i>Composizione</i>	100% POL
Width / <i>Altezza pezza</i>	140 cm
Weight / <i>Peso tessuto</i>	480 gr/mtl

COLOUR FASTNESS CHARACTERISTICS / CARATTERISTICHE DI SOLIDITÀ DEL COLORE

Property / <i>Proprietà</i>	Test method / <i>Metodo di prova</i>	Performance / <i>Prestazioni</i>
Dry rub fastness <i>Solidità del colore allo strofinio a secco</i>	UNI EN ISO 105 - X12	>=4
Wet rub fastness <i>Solidità del colore allo strofinio a umido</i>	UNI EN ISO 105 - X12	3 / 4
Fastness to light <i>Solidità del colore alla luce artificiale</i>	UNI EN ISO 105 - B02	>=4

PHYSICAL CHARACTERISTICS / CARATTERISTICHE FISICHE

Property / <i>Proprietà</i>	Test method / <i>Metodo di prova</i>	Performance / <i>Prestazioni</i>
Abrasion resistance - Martindale 12 KPa end point <i>Resistenza all'abrasione - Martindale 12 KPa end point</i>	UNI EN ISO 12947-2	>=40.000 cycles / cicli
Pilling resistance <i>Resistenza al pilling</i>	UNI EN ISO 12945-2	>=4 / 5

TECHNICAL CHARACTERISTICS / CARATTERISTICHE TECNICHE

Composition / <i>Composizione</i>	30%LI 39%CO 23%VI 4%PL 4%PA
Width / <i>Altezza pezza</i>	140 cm
Weight / <i>Peso tessuto</i>	800 gr/mtl

COLOUR FASTNESS CHARACTERISTICS / CARATTERISTICHE DI SOLIDITÀ DEL COLORE

Property / <i>Proprietà</i>	Test method / <i>Metodo di prova</i>	Performance / <i>Prestazioni</i>
Dry rub fastness <i>Solidità del colore allo strofinio a secco</i>	UNI EN ISO 105 - X12	4
Wet rub fastness <i>Solidità del colore allo strofinio a umido</i>	UNI EN ISO 105 - X12	4
Fastness to light <i>Solidità del colore alla luce artificiale</i>	UNI EN ISO 105 - B02	4 / 5

PHYSICAL CHARACTERISTICS / CARATTERISTICHE FISICHE

Property / <i>Proprietà</i>	Test method / <i>Metodo di prova</i>	Performance / <i>Prestazioni</i>
Abrasion resistance - Martindale 12 KPa end point <i>Resistenza all'abrasione - Martindale 12 KPa end point</i>	UNI EN ISO 12947-2	30.000 cycles / cicli
Pilling resistance <i>Resistenza al pilling</i>	UNI EN ISO 12945-2	4





02

92

07

34

93

82

55

59

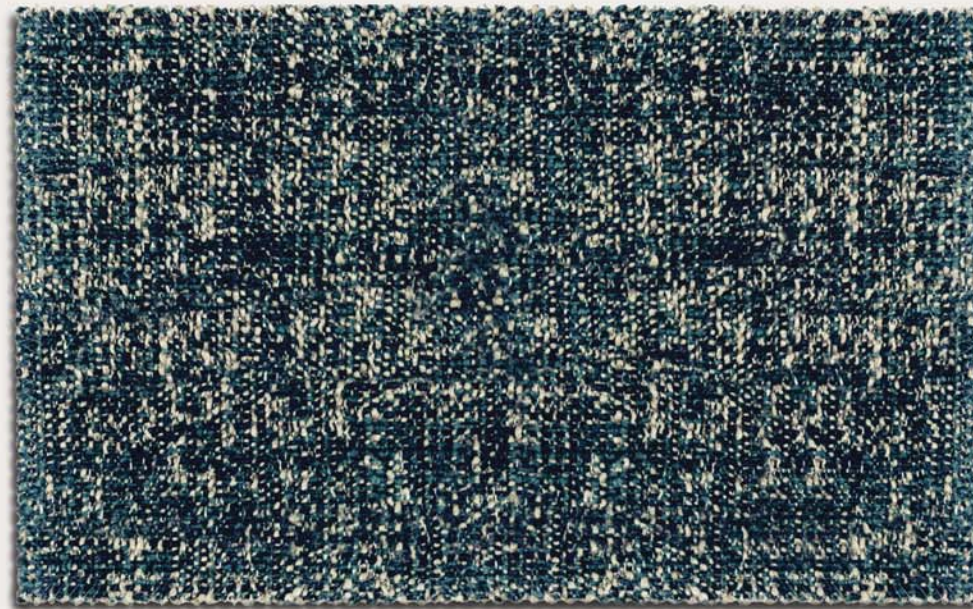
51

18

50

27

99



* this is a photo: for a proper and detailed view, please refer to the actual leather samples.



11

66

05

60

49

12

16

76

28

53

18

29

46

68

79

77

48

57

15

44

13

TECHNICAL CHARACTERISTICS / CARATTERISTICHE TECNICHE

	COCÒ	TWEED
Composition / Composizione	41% VI - 29% CO - 14% PC - 10% LI - 6% PL	38% VI - 29% LI - 28% CO - 5% PL
Width / Altezza pezza	138 / 140 cm	140 cm
Weight / Peso tessuto	850 gr/mtl	770 gr/mtl

COLOUR FASTNESS CHARACTERISTICS / CARATTERISTICHE DI SOLIDITÀ DEL COLORE

Property / Proprietà	Test method / Metodo di prova	Performance / Prestazioni	
		COCÒ	TWEED
Dry rub fastness Solidità del colore allo strofinio a secco	UNI EN ISO 105 - X12	4	4 / 5
Wet rub fastness Solidità del colore allo strofinio a umido	UNI EN ISO 105 - X12	3	4
Fastness to light Solidità del colore alla luce artificiale	UNI EN ISO 105 - B02	5	4 / 5

PHYSICAL CHARACTERISTICS / CARATTERISTICHE FISICHE

Property / Proprietà	Test method / Metodo di prova	Performance / Prestazioni	
		COCÒ	TWEED
Abrasion resistance Martindale 12 KPa end point Resistenza all'abrasione Martindale 12 KPa end point	UNI EN ISO 12947-2	3 / 4	4
Pilling resistance Resistenza al pilling	UNI EN ISO 12945-2	3 / 4	4

TECHNICAL CHARACTERISTICS / CARATTERISTICHE TECNICHE

	BELLAGIO	BELLAGIO TRICOT
Composition / Composizione	30% CO - 34% LI - 32% VI - 4% PA	30% CO - 20% LI - 50% VI
Width / Altezza pezza	140 cm	140 cm
Weight / Peso tessuto	1370 gr/mtl	1280 gr/mtl

COLOUR FASTNESS CHARACTERISTICS / CARATTERISTICHE DI SOLIDITÀ DEL COLORE

Property / Proprietà	Test method / Metodo di prova	Performance / Prestazioni	
		BELLAGIO	BELLAGIO TRICOT
Dry rub fastness Solidità del colore allo strofinio a secco	UNI EN ISO 105 - X12	4 / 5	4 / 5
Wet rub fastness Solidità del colore allo strofinio a umido	UNI EN ISO 105 - X12	2 / 3	2 / 3
Fastness to light Solidità del colore alla luce artificiale	UNI EN ISO 105 - B02	6 / 7	5 / 6

PHYSICAL CHARACTERISTICS / CARATTERISTICHE FISICHE

Property / Proprietà	Test method / Metodo di prova	Performance / Prestazioni	
		BELLAGIO	BELLAGIO TRICOT
Abrasion resistance Martindale 12 KPa end point Resistenza all'abrasione Martindale 12 KPa end point	UNI EN ISO 12947-2	20.000	20.000
Pilling resistance Resistenza al pilling	UNI EN ISO 12945-2	3,5 / 4	3,5 / 4

BELLAGIO

BELLAGIO TRICOT





15

18

38

35

36

20

25

27

07



04

05

01

03

02



*this is a photo: for a proper and detailed view, please refer to the actual fabric samples.



01

02

03

04

05



01

02

03

04

05

CO- LORS & MATE- RIALS FINISH




GAMMA
MADE IN ITALY


GAMMA
MADE IN ITALY
www.gammarr.com

DANDY
HOME
COLLECTION
Dandy is a Gamma brand
www.dandyhome.it

CUSTOMIZING

METAL FINISH

This color chart is for reference only and is not to be used for final color matching. For a proper and detailed view please refer to the actual samples.



METALLIC GREY



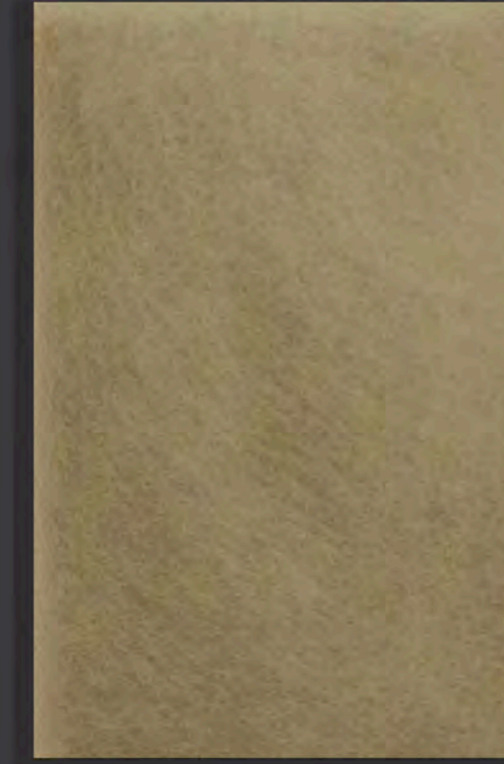
METALLIC ANTHRACITE



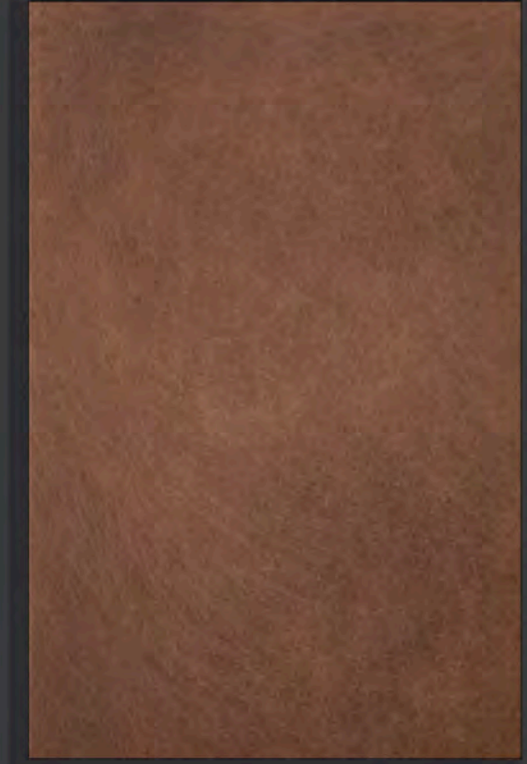
CHROME



DARK CHROME TITANIO



BURNISHED ALUMINIUM



BURNISHED COPPER

CERAMIC FINISH

Resistent to organic and inorganic solvents, disinfectants and detergents, only hydrofluoric acid can attack the ceramic top.

For cleaning use warm water and, possibly, mild detergents using a cloth or soft sponge and rinse with plenty of water.

Dry the surface with a soft cloth.

It is advisable not to use products containing wax.

Do not use detergents or abrasive sponges.

Perfectly suitable for food substances since it does not release elements in solution.

Resistant to UV rays.

Resiste ai solventi organici, inorganici, disinfettanti e detergenti, l'unico prodotto in grado di attaccare la superficie è l'acido fluoridrico.

Per la pulizia delle ceramiche utilizzare acqua calda ed eventualmente detergenti neutri, utilizzando un panno o una spugna morbida e avendo cura di risciacquare con abbondante acqua.

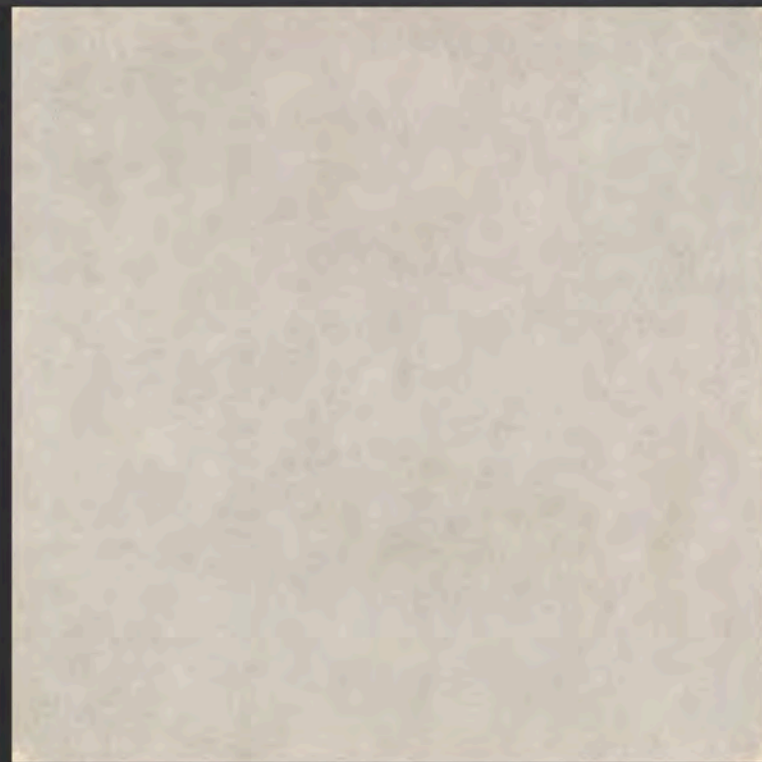
Asciugare la superficie con panni morbidi.

Non utilizzare prodotti contenenti cere.

Non utilizzare detergenti o spugne abrasive.

Totalmente compatibile con le sostanze alimentari in quanto non rilascia elementi in soluzione.

Resiste ai raggi UV.



TERRA

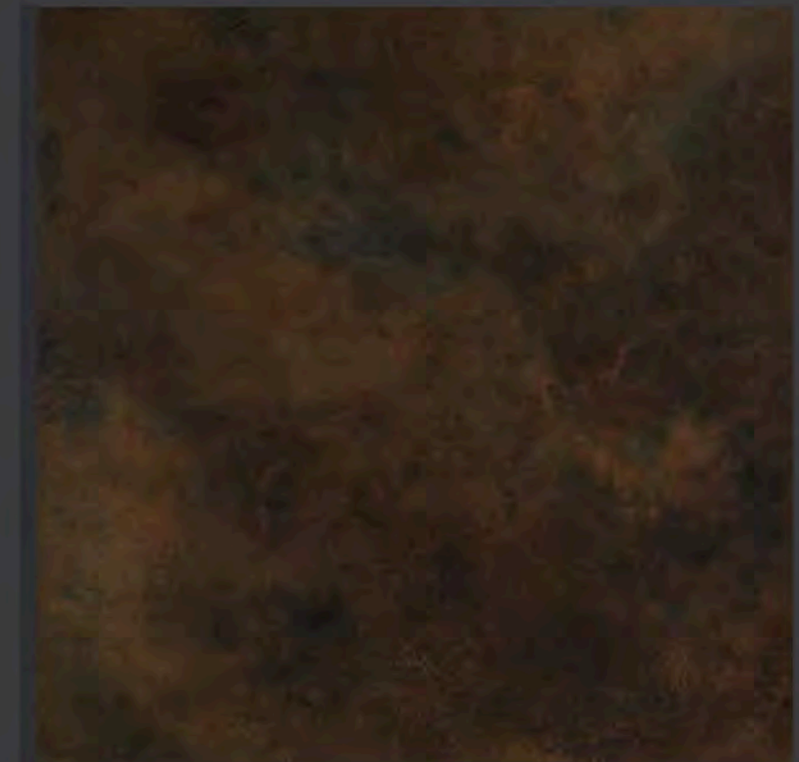


ANTRACITE



NOIR DESIR

**this is a photo: for a proper and detailed view, please refer to the actual leather samples.*



OSSIDO BRUNO

CUSTOMIZING

TISSUES FINISHING FINITURE TESSUTI

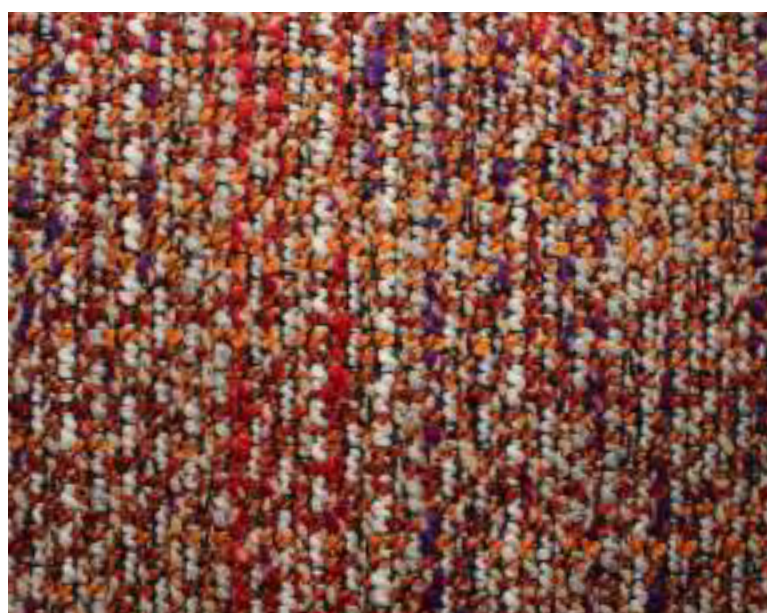
LAMPS SHADE FINISHING – FINITURE PARALUMI



KLEE FABRIC – TESSUTO KLEE



KLEE COL. 1



KLEE COL. 3



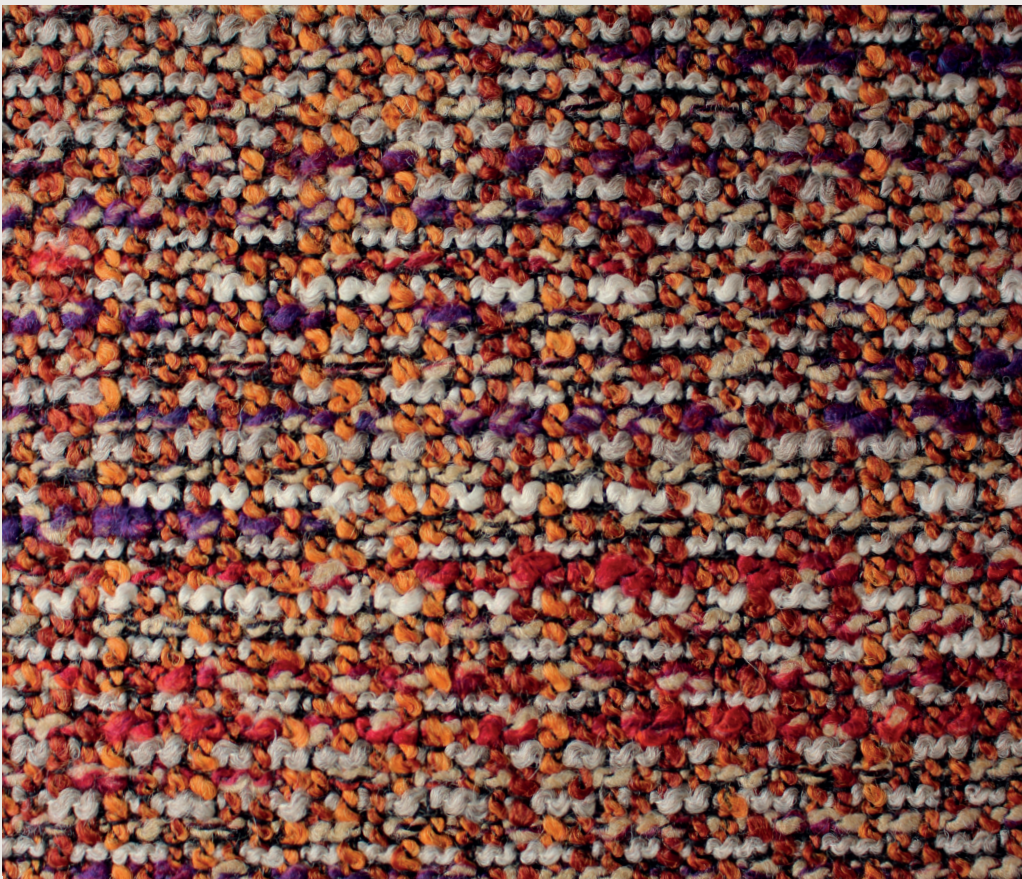
KLEE COL. 2

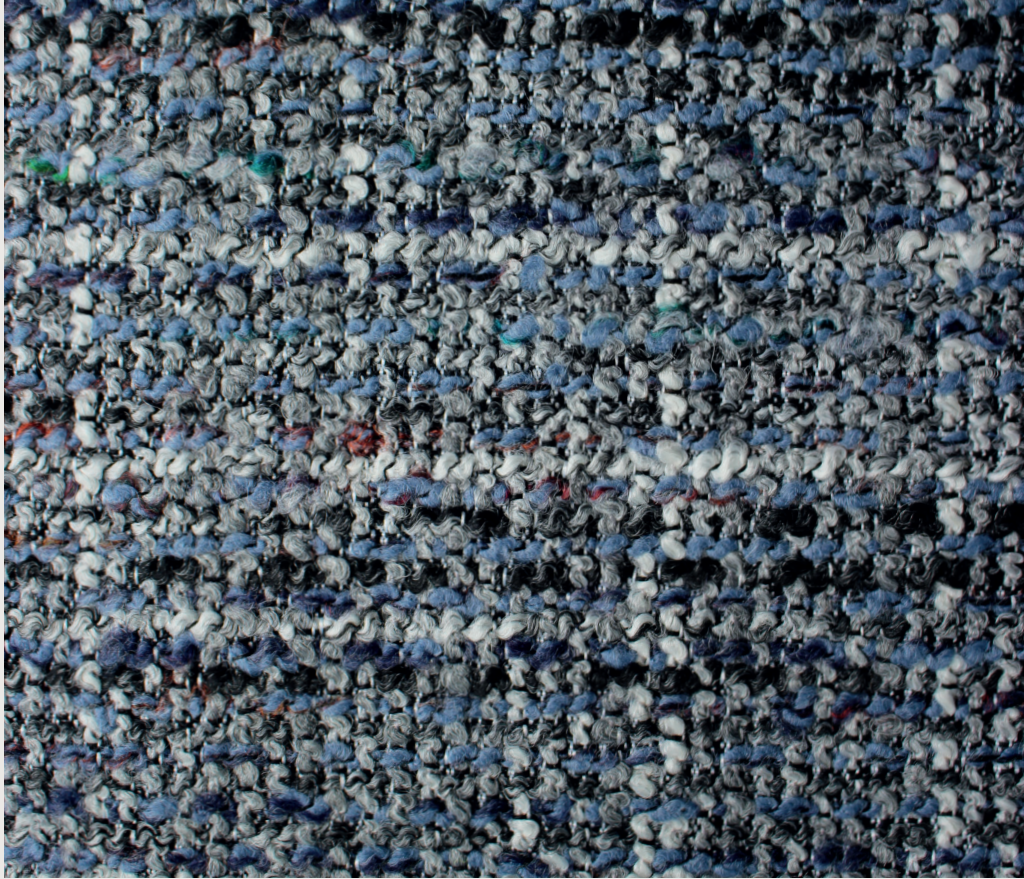


KLEE COL. 4



*this is a photo: for a proper and detailed view, please refer to the actual Gros Grain samples.







*this is a photo: for a proper and detailed view, please refer to the actual leather samples.

SHADE H608

LEATHER CATEGORY

H


GAMMA
MADE IN ITALY



SHADE H602

LEATHER CATEGORY

H



SHADE H605

LEATHER CATEGORY

H


GAMMA
MADE IN ITALY



SHADE H604

LEATHER CATEGORY

H

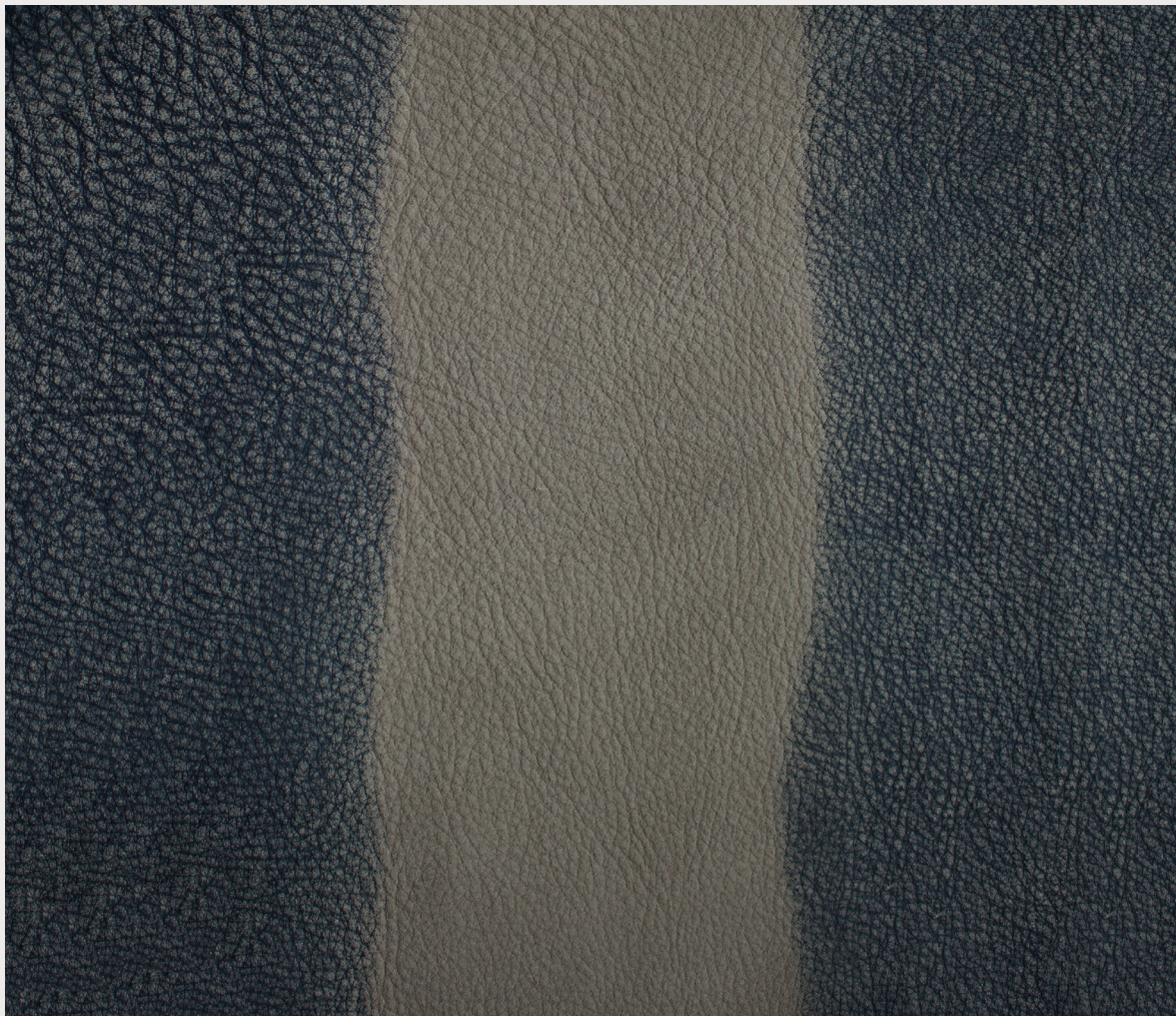


SHADE H603

LEATHER CATEGORY

H


GAMMA
MADE IN ITALY



SHADE H607

LEATHER CATEGORY

H

